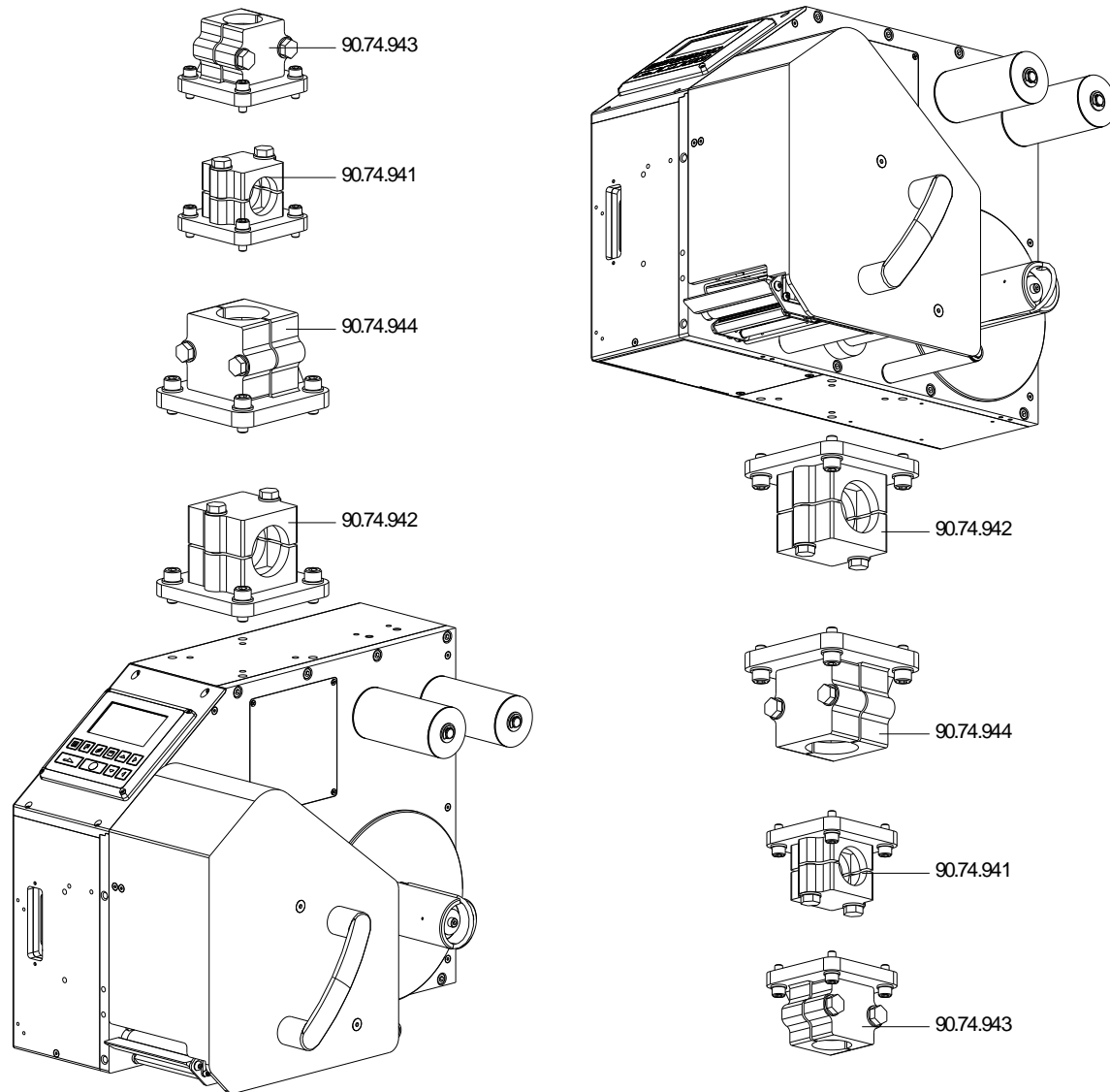


## Flanschklemmstücke



## Verwendung

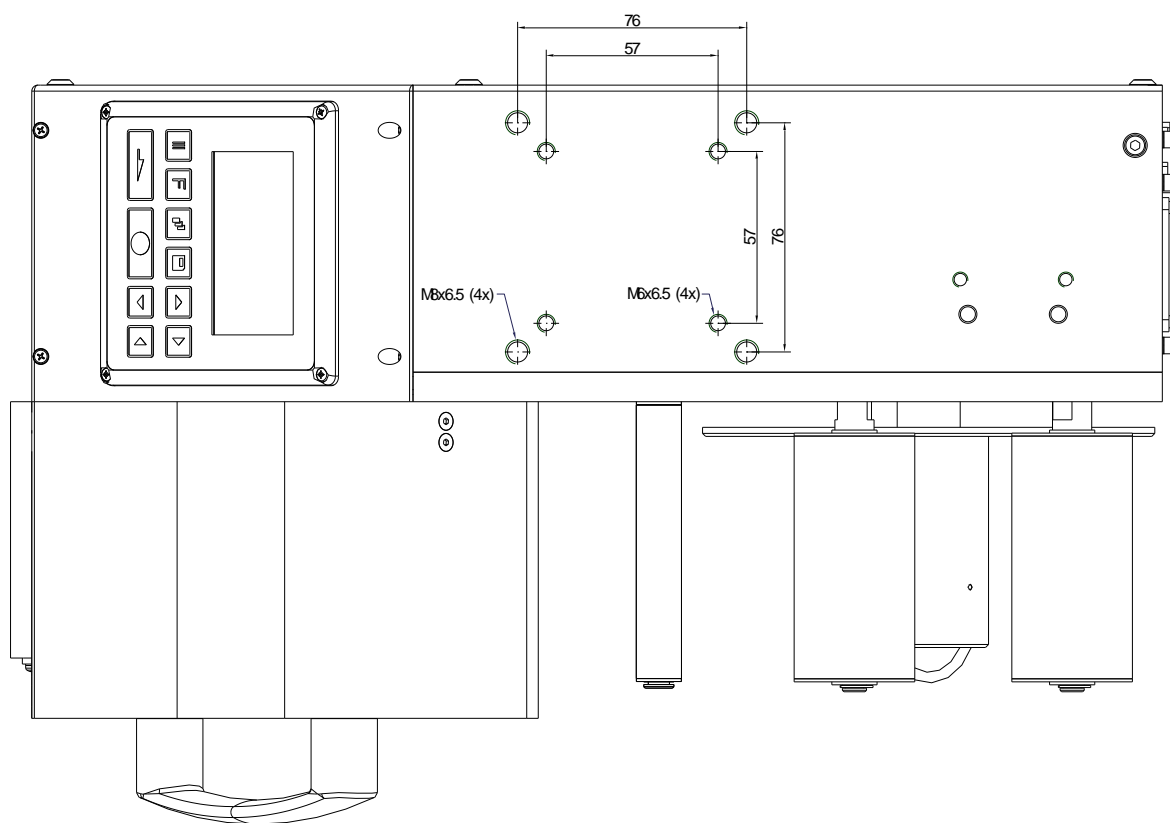
Die optionalen verschiedenen Flanschausführungen bieten die Möglichkeit, den ILX V hängend in eine Produktionslinie zu integrieren.

## Montage

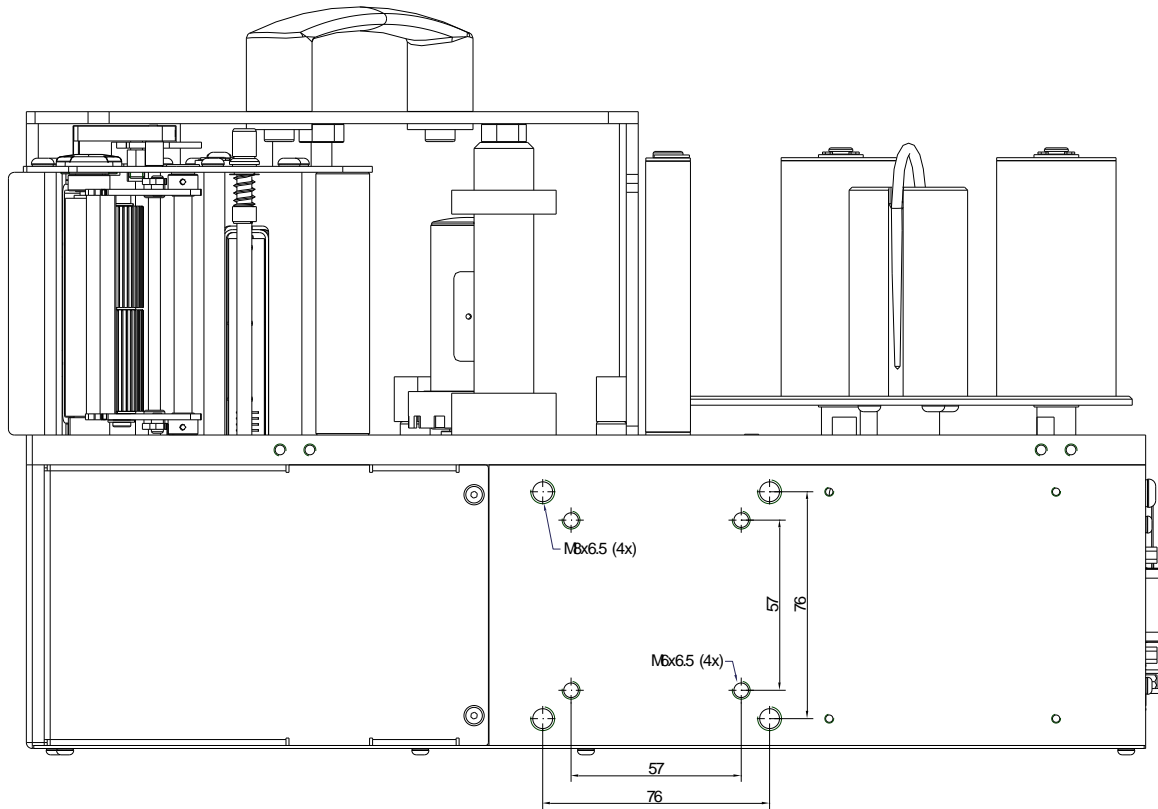
Die Montage erfolgt direkt auf der Deckplatte des ILX V.

## Befestigungsschnittstelle für die Flanschausführungen

### Befestigung von oben

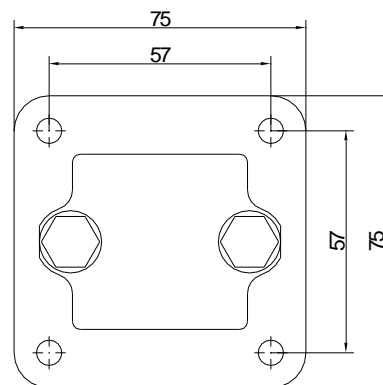
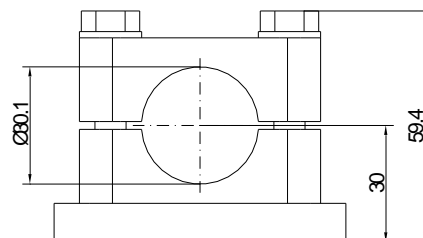
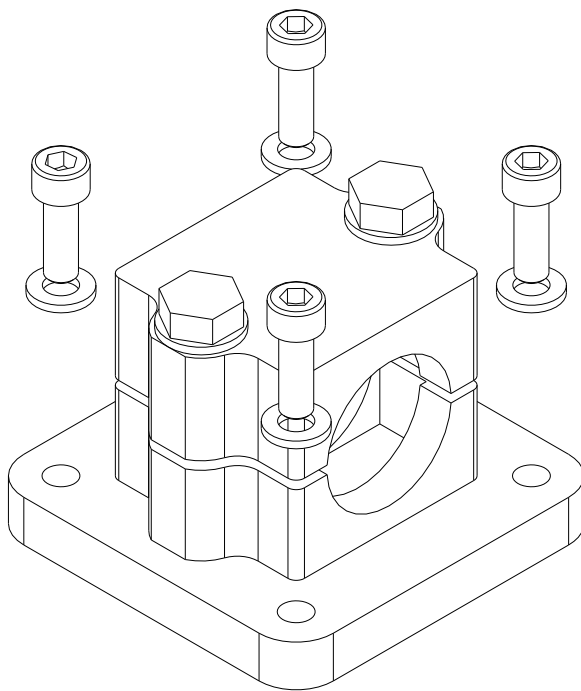


**Befestigung von unten**

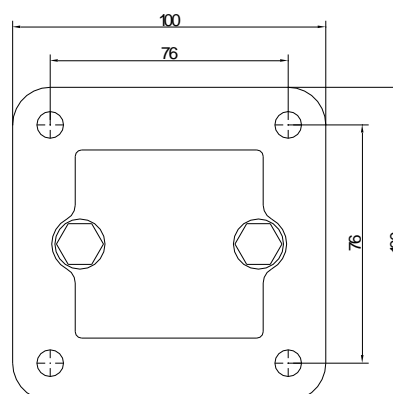
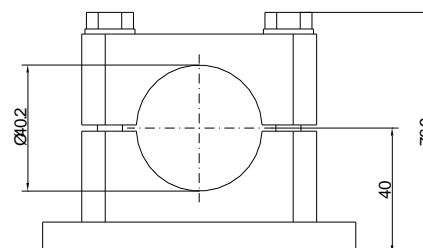
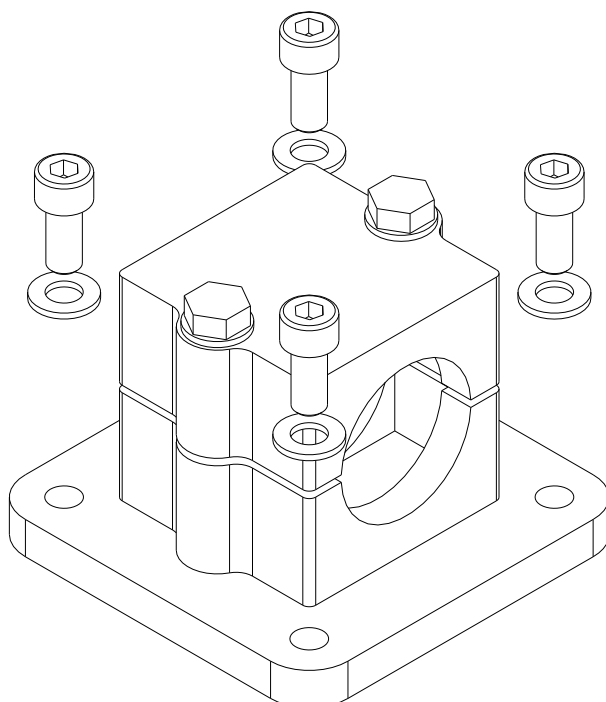


## Abmessungen Flanschklemmstücke

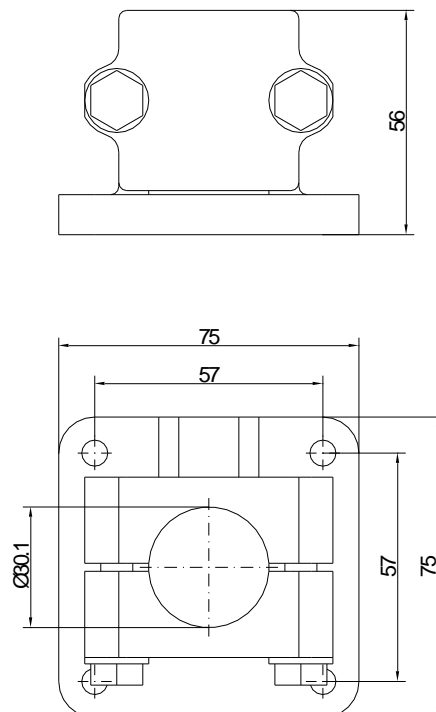
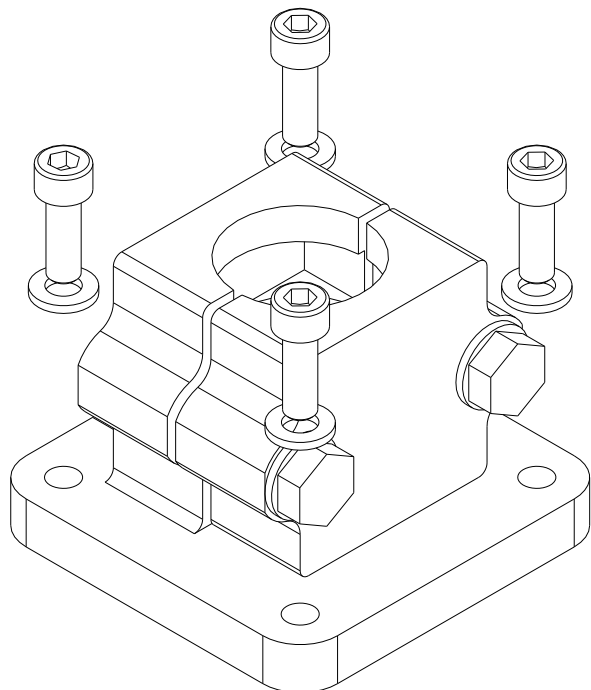
Bezeichnung: Flanschklemmstück Ø 30 mm  
Artikelnummer: 90.74.941



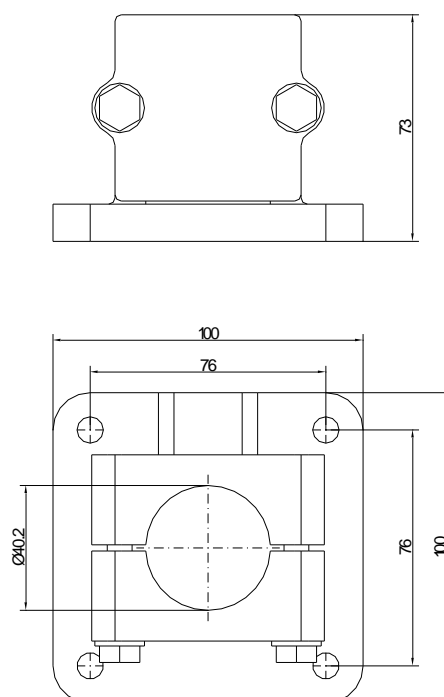
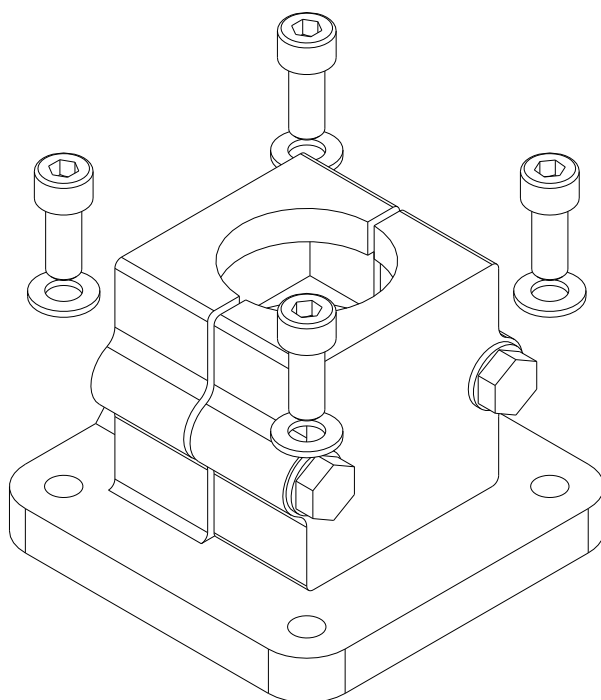
Bezeichnung: Flanschklemmstück Ø 40 mm  
Artikelnummer: 90.74.942



Bezeichnung: Fußklemmstück Ø 30 mm  
Artikelnummer: 90.74.943

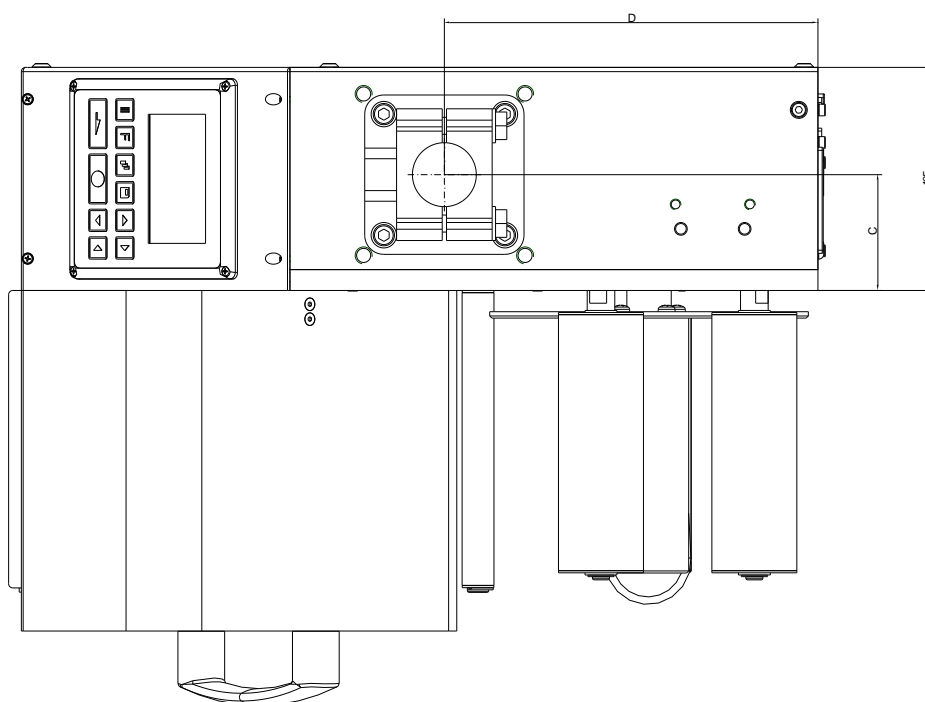
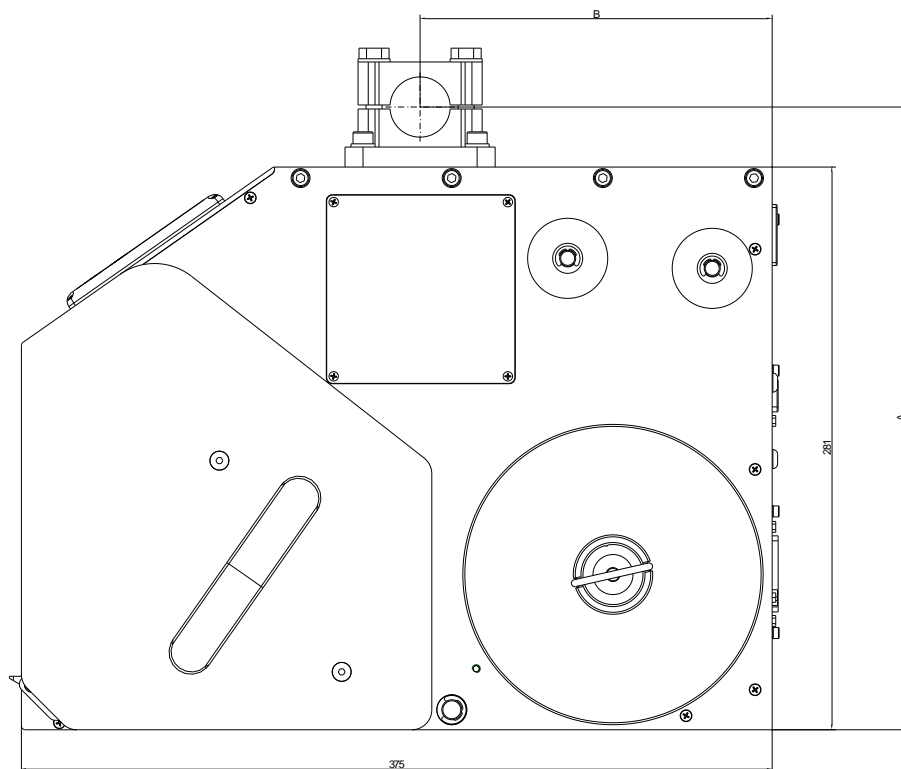


Bezeichnung: Fußklemmstück Ø 40 mm  
Artikelnummer: 90.74.944

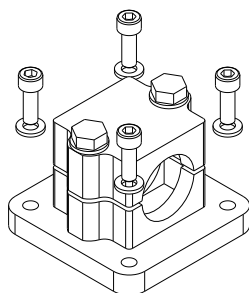


## Darstellung der Komponentenmontage ILX V

Befestigung von oben

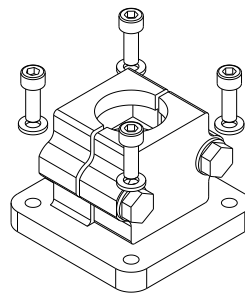


Bezeichnung: Flanschklemmstück Ø 30 mm  
Artikelnummer: 90.74.941



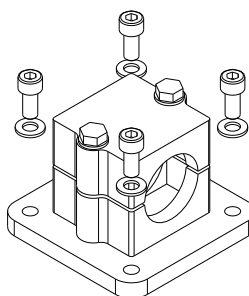
A = 311 mm  
B = 175,85 mm

Bezeichnung: Fußklemmstück Ø 30 mm  
Artikelnummer: 90.74.943



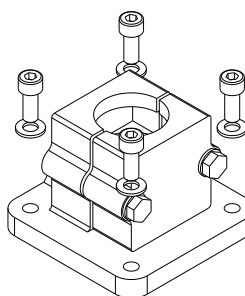
C = 54,5 mm  
D = 175,85 mm

Bezeichnung: Flanschklemmstück Ø 40 mm  
Artikelnummer: 90.74.942



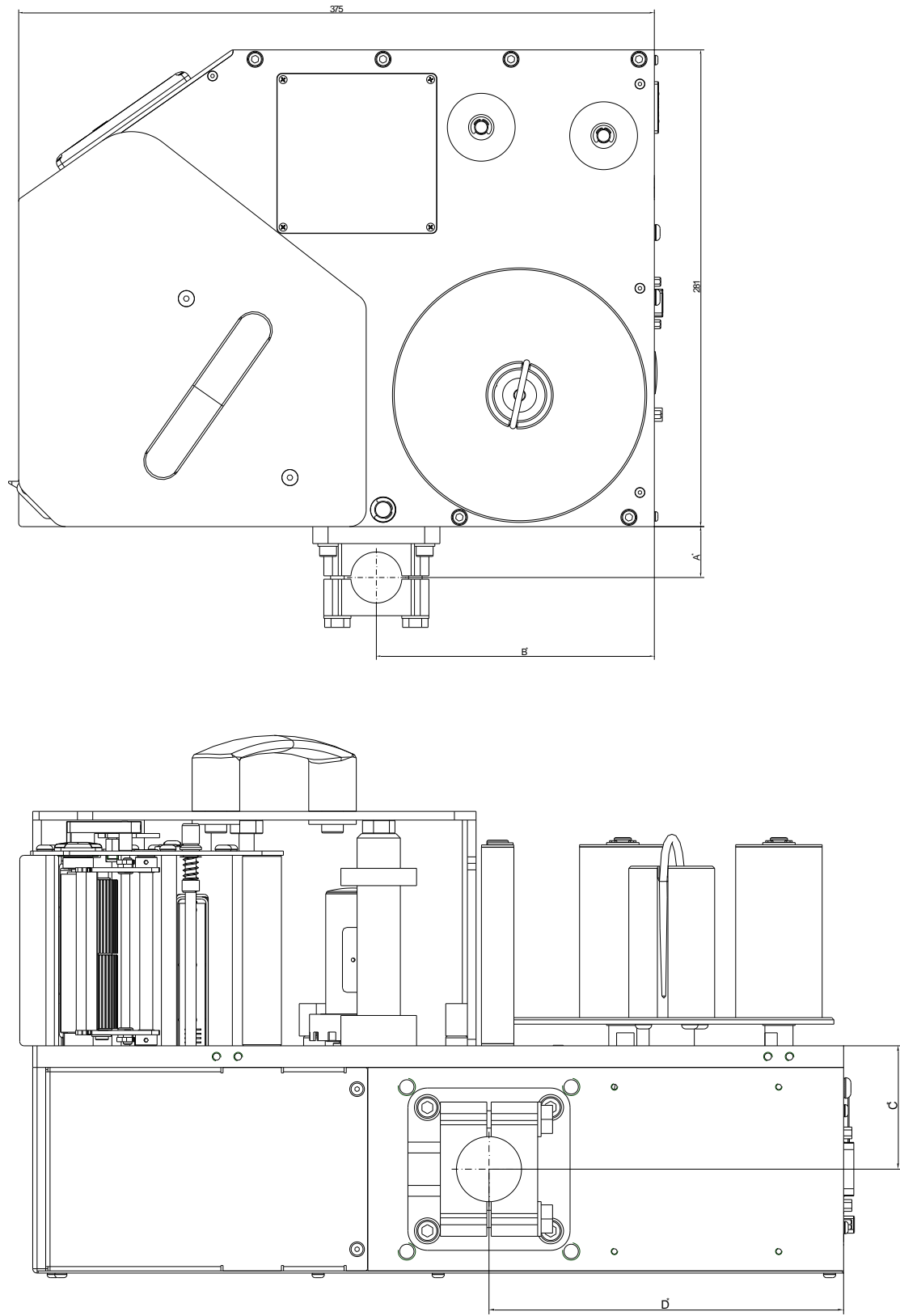
A = 311 mm  
B = 175,85 mm

Bezeichnung: Fußklemmstück Ø 40 mm  
Artikelnummer: 90.74.944



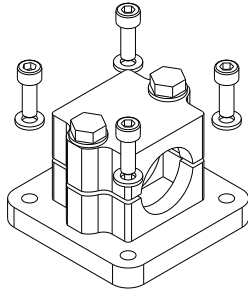
C = 54,5 mm  
D = 175,85 mm

## Befestigung von unten



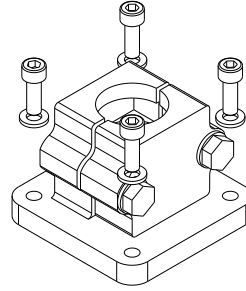


Bezeichnung: Flanschklemmstück Ø 30 mm  
Artikelnummer: 90.74.941



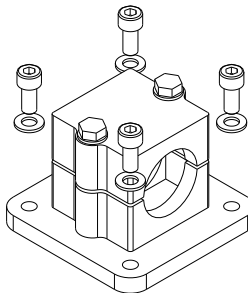
A\* = 30 mm  
B\* = 164 mm

Bezeichnung: Fußklemmstück Ø 30 mm  
Artikelnummer: 90.74.943



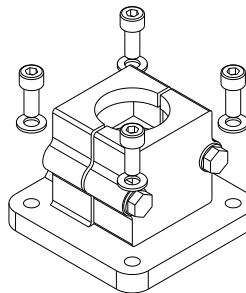
C\* = 57 mm  
D\* = 164 mm

Bezeichnung: Flanschklemmstück Ø 40 mm  
Artikelnummer: 90.74.942



A\* = 30 mm  
B\* = 164 mm

Bezeichnung: Fußklemmstück Ø 40 mm  
Artikelnummer: 90.74.944



C\* = 57 mm  
D\* = 164 mm