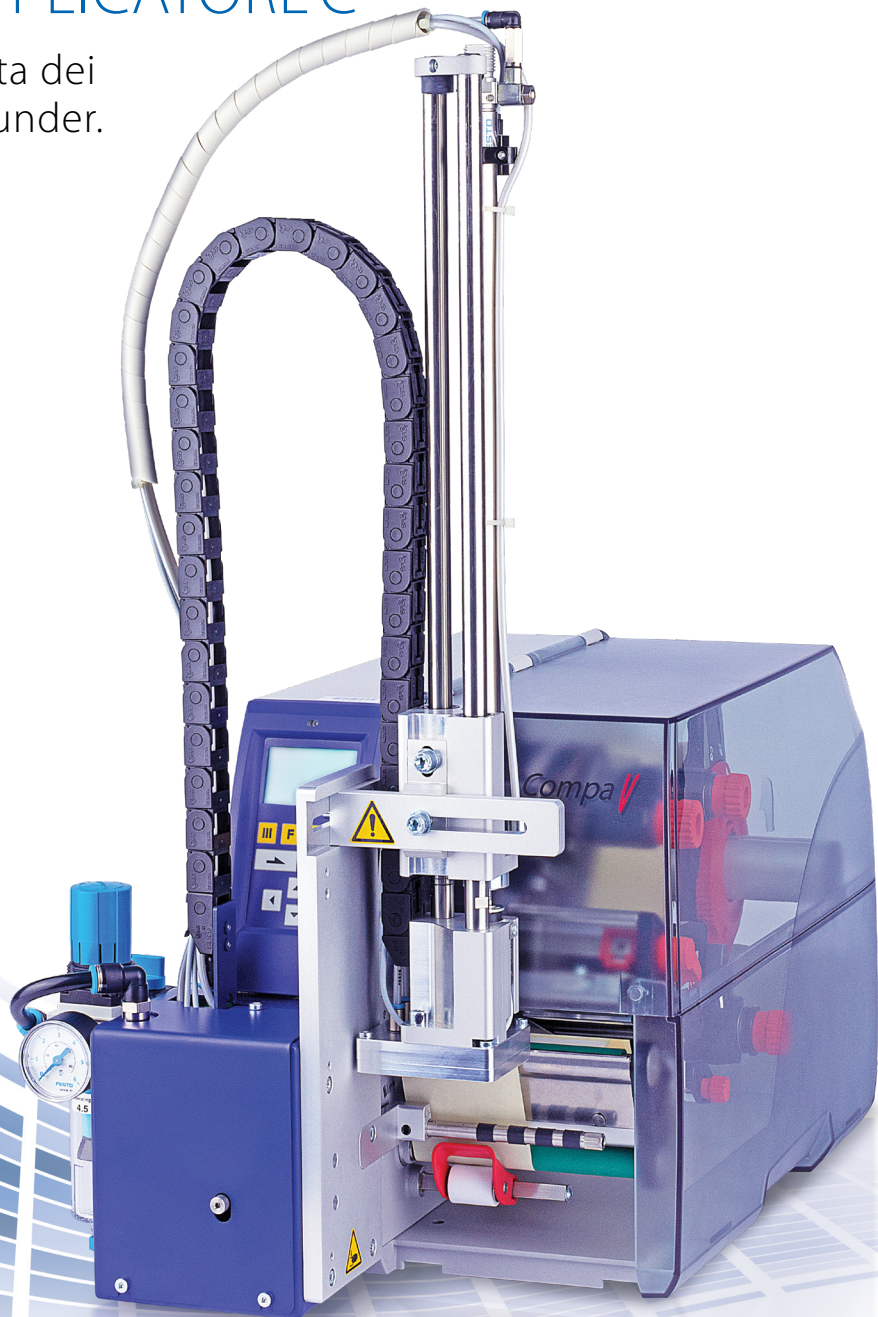


## COMPA V + APPLICATORE C

L'integrazione perfetta dei nostri affermati allrounder.



# Compa V+Applicatore Pneumatico C

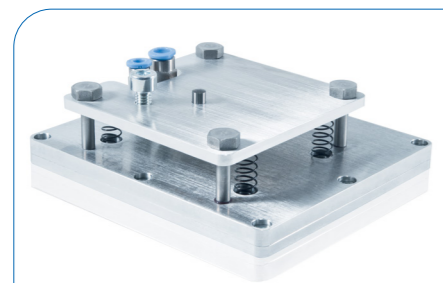
## Struttura modulare per vasti campi di applicazione

Con il Compa V abbiamo posto una pietra miliare in termini di molteplicità di applicazione e comfort di comando. Questo sistema è stato integrato con l'unità di Applicatore C per l'etichettatura a tampone, ad aria compressa ed a spalmatura. Per i nostri clienti questo significherà che l'etichetta desiderata verrà applicata immediatamente sul prodotto una volta conclusa la stampa. L'etichettatura non è mai stata così semplice.



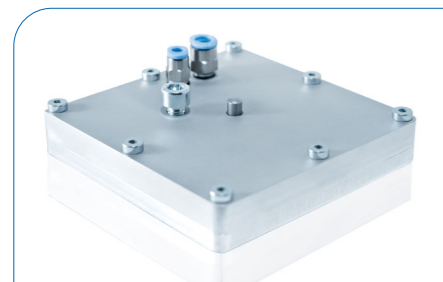
Dati Tecnici	A tampone	Ad aria compressa	A spalmatura
Larghezza etichetta <sup>1</sup>	25 - 176 mm		
Altezza etichetta <sup>1</sup>	25 - 200 mm	25 - 100 mm	80 - 200 mm
C220 Corsa cilindro   Corsa del tampone al di sotto del dispositivo	220 mm   86 mm		
C300 Corsa cilindro   Corsa del tampone al di sotto del dispositivo	300 mm   166 mm		
C400 Corsa cilindro   Corsa del tampone al di sotto del dispositivo	400 mm   266 mm		
Aria compressa	4,5 bar		
Superficie del prodotto	piana		
Altezza del prodotto variabile	•	•	•
Altezza del prodotto fissa	•	•	•
Prodotto fermo	•	•	•
Prodotto in movimento		•	•
Controllo dell'aria / compressa e del vuoto	presente		
Unità di manutenzione	regolatore del filtro con manometro e valvola di blocco		
Alimentazione de tensione / corrente	sistema di stampante di etichette		
Peso applicatore pneumatico	4,5 kg + timbro		

<sup>1</sup> = dipende dalla stampante Compa V scelta e dal timbro



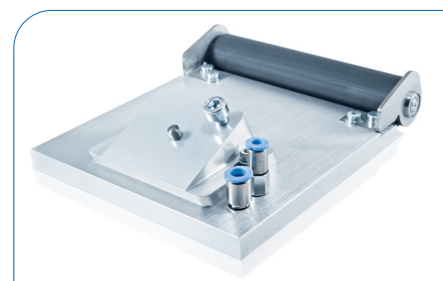
### Tampone a pressione

Durante l'etichettatura il prodotto è fermo. Se si utilizzano tamponi a pressione universali, le aperture di aspirazione coperte con una pellicola vengono aperte praticando dei fori corrispondenti alle dimensioni dell'etichetta. Le dimensioni esterne dei tamponi a pressione vengono adattate alle dimensioni dell'etichetta.



### Tampone ad aria compressa

Nel caso di prodotti sensibili alla pressione, l'etichetta può essere applicata mediante soffiatura. L'etichettatura può essere effettuata sia con il prodotto fermo che con il prodotto in movimento. Il tampone ad aria compressa viene posizionato a un'altezza fissa. Il prodotto si trova sotto ad esso a una distanza di 10 mm.



### Tampone a spalmatura

Se si utilizza un tampone a spalmatura, l'etichetta viene fatta avanzare fino sotto al rullo durante la stampa. Il tampone si sposta sul prodotto. L'etichetta viene così spalmata sul prodotto durante l'avanzamento dello stesso.

	Compa V 103/8	Compa V 104/8	Compa V 106/12	Compa V 106/24	Compa V 108/12	Compa V 162/12
<b>Stampa</b>						
Risoluzione	203 dpi	203 dpi	300 dpi	600 dpi	300 dpi	300 dpi
Max. velocità di stampa	300 mm/s	300 mm/s	300 mm/s	150 mm/s	300 mm/s	250 mm/s
Larghezza di stampa	104 mm	104 mm	105,7 mm	105,6 mm	108,4 mm	162,6 mm
Larghezza di passaggio	120 mm	120 mm	120 mm	120 mm	120 mm	180 mm
Principio di stampa	TT/TD <sup>1</sup>	TT <sup>2</sup>	TT <sup>2</sup>	TT <sup>2</sup>	TT/TD <sup>1</sup>	TT/TD <sup>1</sup>
<b>Etichette</b>						
Etichette o modulo continuo	in rotolo: carta, plastica					
Max. spessore materiale	max. 220 g/m <sup>2</sup> (maggiore su richiesta)					
Min. larghezza materiale supporto	25 mm					50 mm
Min. altezza etichette Standard	5 mm					5 mm
Min. altezza etichette Modo taglio/distributivo	15 mm					25 mm
Max. diametro del rotolo	205 mm					
Diametro dell'anima interna Standard	Ø 40 mm					
Diametro dell'anima interna Dimensioni addizionale	Ø 38,1 bis 76 mm (sono possibili anime supplementari opzionali)					
Max. diametro del rotolo	esterno o interno					
Sensore etichette	Luce passante e riflessione dal basso					
<b>Nastro di trasferimento</b>						
Colore	esterno o interno					
Diametro dell'anima interna	25,4 mm / 1"					
Max. diametro del rotolo	Ø 90 mm					
Max. lunghezza	600 m					
Max. larghezza	114 mm					170 mm
<b>Avvolgitore integrato (stampante con dispensatore)</b>						
Diametro esterno	142 mm					
Diametro dell'anima interna	Ø 40 mm					
Avvolgimento	esterno					
<b>Font, codici a barre</b>						
Caratteri	6 caratteri bitmap   8 caratteri vettoriali / caratteri TrueType   6 caratteri proporzionali   altri caratteri su richiesta					
Codici a barre 1D	2/5 Industrial, Codabar, Code 128, Code 128A, Code 128B, Code 2/5 interleaved, Code 39, Code 39 extended, Code 93, EAN 13, EAN 8, EAN Add-on, GS1-128, Identcode, ITF 14, Leitcode, Pharmacode, PLANET (Postal Alpha Numeric Encoding Technique), PostNet, PZN 7, PZN 8, UPC-A, UPC-E, USPS Intelligent Mail					
Codici a barre 2D	Aztec Code, CODABLOCK F, DataMatrix, GS1 DataMatrix, MAXICODE, PDF 417, QR Code					
Codici compositi	GS1 DataBar Expanded, GS1 DataBar Limited, GS1 DataBar Omnidirectional, GS1 DataBar Stacked, GS1 DataBar Stacked Omnidirectional, GS1 DataBar Truncated					
<b>Dimensioni Compa V+Applicatore</b>						
Larghezza x profondità	338 x 554 mm					398 x 554 mm
Altezza C220   C300   C400	540   620   720 mm					
Peso	14,5 kg + timbro					18,5 kg + timbro
<b>Interfacce</b>						
Seriale	RS-232C (bis 115.200 Baud)					
USB	2.0 High Speed Slave					
Ethernet	10/100 Base T, LPD, RawIP-Printing, DHCP					
2 x USB Host	sul retro per: tastiera e penna USB					
WLAN (opzione)	Penna USB WLAN					
<b>Condizioni d'esercizio</b>						
Tensione nominale	110 ... 240 V AC / 50-60 Hz					
Max. potenza assorbita	200 VA					
Corrente nominale	2,5 A					
Temperatura d'esercizio	5 ... 35 °C					
Max. umidità dell'aria	max. 85 % (non condensando)					

<sup>1</sup> = Trasferimento termico / trasferimento diretto . <sup>2</sup> = Trasferimento termico

Applicatore di etichette



Testina di stampa termica



Config Tool



Labelstar Office



Loftware



Rivenditore autorizzato

**Le sedi:**

**Ufficio vendite Baviera**

Marienplatz 8a . 83043 Bad Aibling  
Phone +49 8061 3498888 . rstreck@carl-valentin.de

**Ufficio vendite Spagna**

Pol. POCOMACO . Sector I – Nave 30 (Edificio Diana trasera) . 15190 – A Coruña  
Mobile +34 609 022241 . mllano@carl-valentin.es



Carl Valentin GmbH  
Neckarstraße 78–86 u. 94  
78056 Villingen-Schwenningen  
Phone +49 7720 9712-0  
info@carl-valentin.de . www.carl-valentin.de

