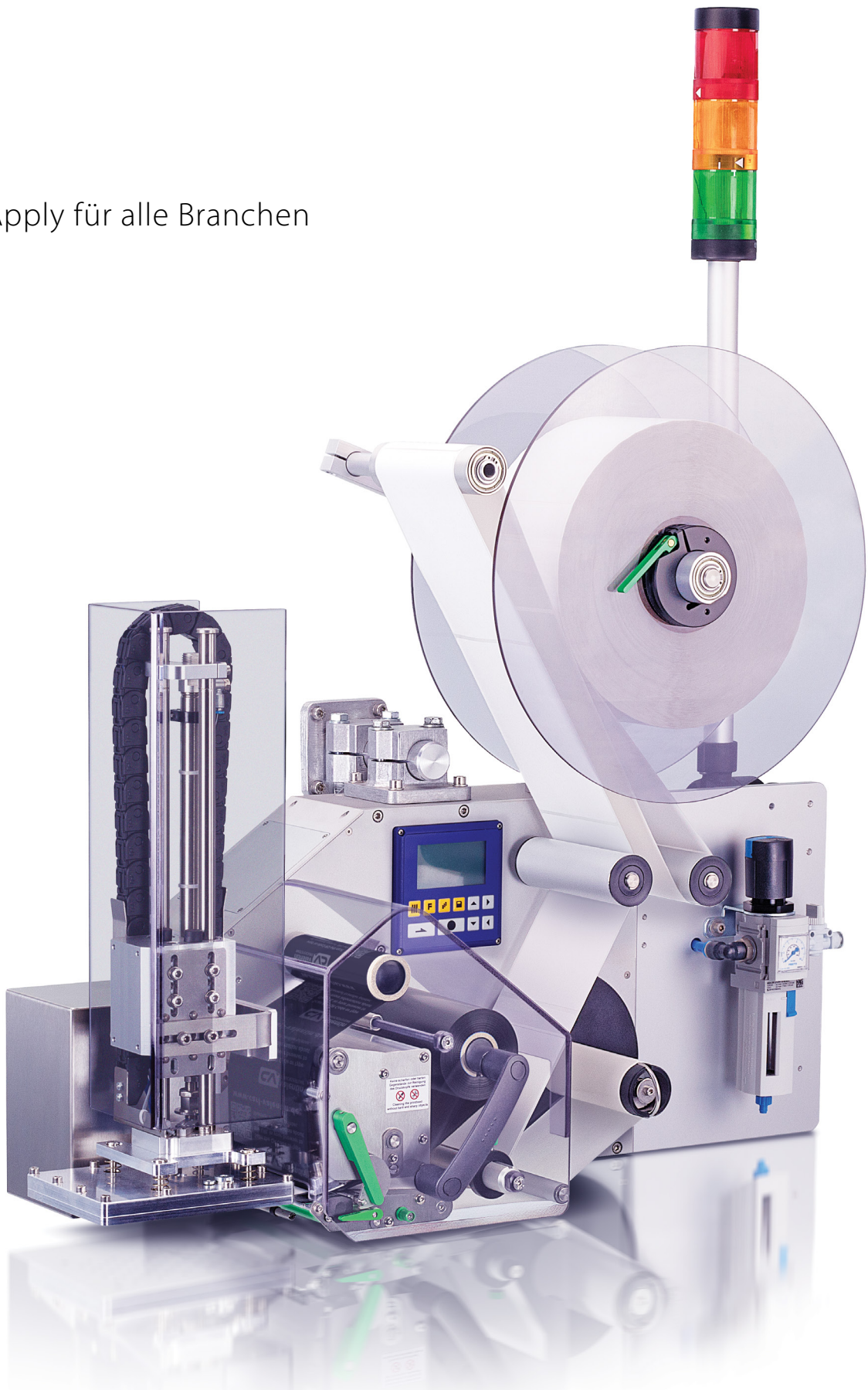


## ILX V

Print & Apply für alle Branchen



# ILX V

## Die neue Generation Print & Apply

Mit der „ILX V-Serie“ präsentieren wir die konsequente Weiterentwicklung unserer bewährten „Print & Apply-Systeme“. Ob Druckmodul, Applikator oder Spendesystem – die neue Generation vereint maximale Performance, hohe Stabilität und mehr Flexibilität in einem durchdachten, einheitlichen Systemdesign. Dank modernster Hardware der Serie V und optimierter Mechanik setzt die „ILX V-Serie“ neue Maßstäbe beim Drucken und Applizieren von Etiketten.

### Leistungsstark durch neuen Core-Prozessor

Das Herzstück der Serie V ist ein komplett neues System mit leistungsfähigem Core-Prozessor für hohe Druckgeschwindigkeiten, schnelle Datenverarbeitung, optimierte und zukunftssichere Systemperformance.

Gerade in anspruchsvollen Produktionsumgebungen sorgt die neue Hardware für konstant hohe Effizienz und maximale Prozesssicherheit.

### Maximale Stabilität in jeder Druckbreite

Alle Druckbreiten der Serie V sind jetzt doppelt gelagert – für mehr Stabilität und präzise Druckergebnisse bei gleichzeitig reduziertem Verschleiß und längerer Lebensdauer.

Der Wechsel der Druckwalze ermöglicht zudem eine besonders servicefreundliche Wartung – schnell, werkzeugoptimiert und produktionsnah.

### Einheitliches Basisgehäuse – maximale Flexibilität

Ein zentrales Gehäusekonzept für alle Druckbreiten bietet klare Vorteile. Es ermöglicht eine vereinfachte Integration in bestehende Anlagen, reduziert den Ersatzteilaufwand und sorgt für einheitliche Bedien- und Serviceprozesse. Zudem können die Befestigungsflansche nun wahlweise oben oder unten angebracht werden.

Darüber hinaus erweitert die neue Befestigungsmöglichkeit auf der Geräteunterseite die Integrationsoptionen erheblich und ist besonders vorteilhaft für komplexe Maschinenlayouts oder beengte Einbausituationen.

### Mehr Konnektivität & intelligente Details

Die „ILX V-Serie“ überzeugt mit praxisorientierten Optimierungen:

- > SD-Card-Interface für flexible Datennutzung
- > Verstellbare Etikettenlichtschranke für alle Druckbreiten
- > Überarbeitete und verbesserte bewährte Optionen

Das Ergebnis: mehr Anpassungsfähigkeit bei unterschiedlichsten Etikettenformaten und Produktionsanforderungen.

### Ihre Vorteile auf einen Blick

- > Neue Generation mit leistungsfähigem Core-Prozessor der Serie V
- > Doppelt gelagerte Druckbreiten für maximale Stabilität
- > Schnellwechsel der Druckwalze bei allen Druckbreiten
- > Einheitliches Basisgehäuse
- > Neue Befestigungsmöglichkeiten für flexible Integration
- > SD-Card-Interface
- > Verstellbare Etikettenlichtschranke
- > Höhere Druckgeschwindigkeiten
- > Überarbeitete, optimierte Optionen
- > Verbesserte Sicherheit und CE-Konformität des Pneumatik-Applikators

Anlagen/Automation



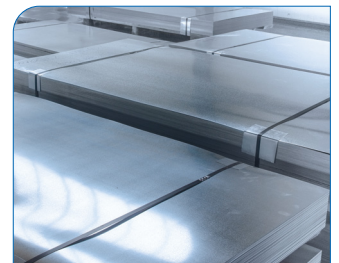
Chemische Industrie



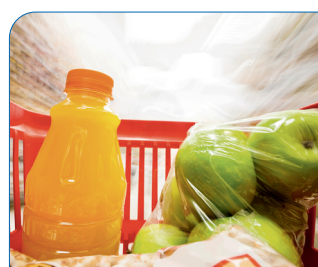
Holzindustrie



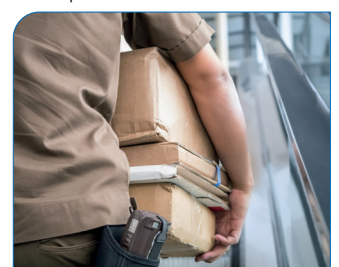
Industrielle Fertigung

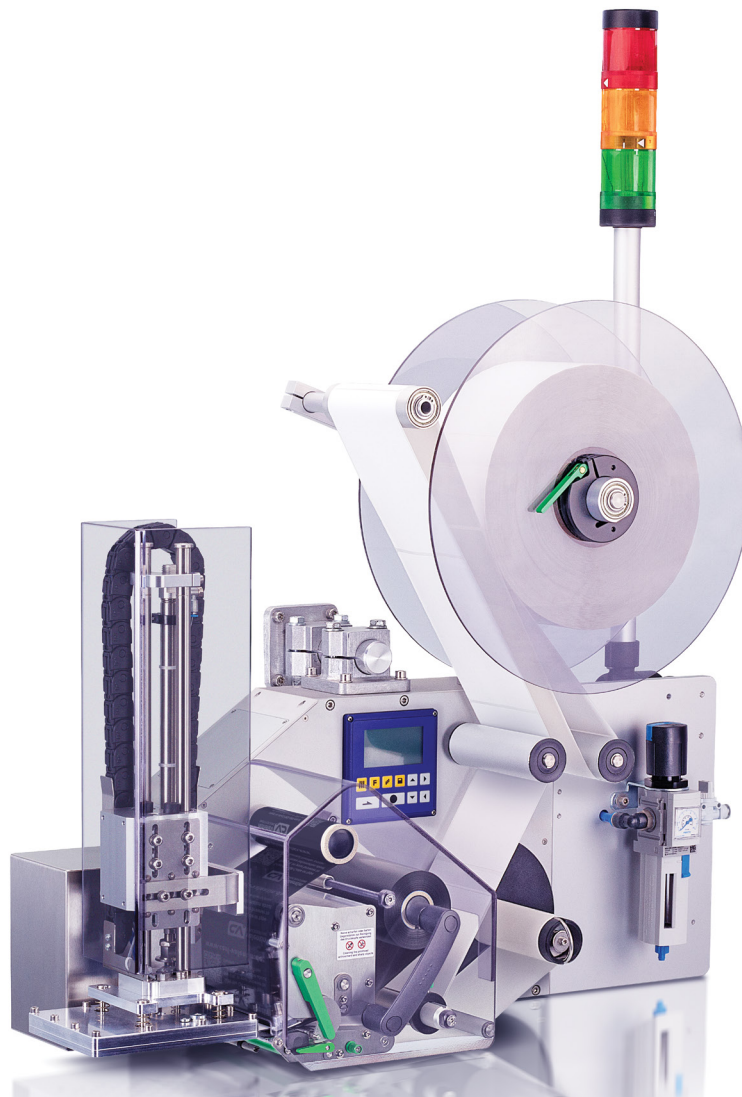


Lebensmittel



Transportwesen





# ILX V Print & Apply System

innovativ . vielseitig . präzise

- > Drucken und Applizieren in einem Schritt
- > Verschiedene Einbaulagen – auch seitlich und über Kopf
- > Verbesserte Sicherheit und CE-Konformität des Pneumatik-Applikators
- > Zeitoptimale und bedarfsorientierte Produktkennzeichnung in Echtzeit
- > Etikettierung auf Verpackung oder Produkt
- > Signallampe zur Anzeige des Gerätestatus
- > „Quick-Apply“-Funktion (APX V)
- > Wipe-on-Verfahren (WMX)
- > Etikettengrößen bis zu 116 x 210 mm
- > Etiketten-Abwickelvorrichtung bis Ø 330 mm

# Flexibel integrierbar, variabel einsetzbar



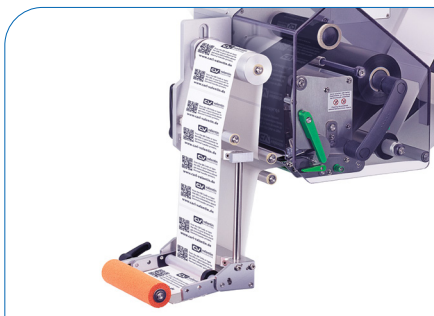
## ILX V 5X, 8X und 10X

- > Rechte und linke Ausführung
- > Robuste Konstruktion in Aluminium und rostfreiem Stahl
- > Multilinguale Bedien- und Anzeigeeinheit, dreh- und versetzbar je nach Einbaulage
- > Integrierte Trägerbandaufwicklung
- > Externe Ein-/Ausgänge zur einfachen Integration in Verpackungsanlagen



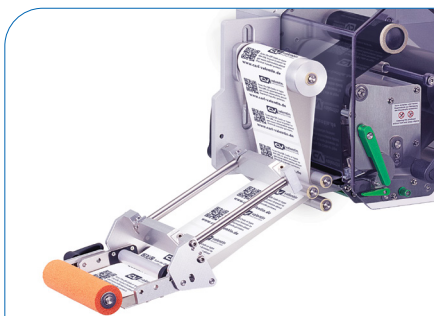
## APX V

- > Rechte und linke Ausführung
- > Variable Produkthöhen
- > Etikettenübergabe: Stempeln, Blasen, Anrollen
- > Etikettierung von oben, unten und von der Seite
- > Wartungseinheit
- > Applikator abschwengbar



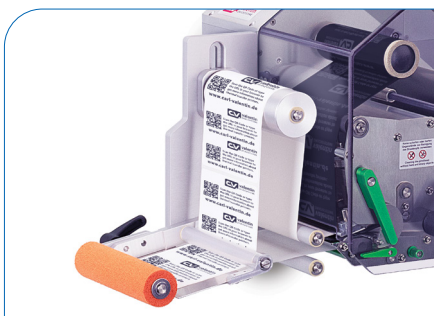
## WMX 5015E, 5115E, 5215E, 5315E, 5415E und 5515E

- > Rechte und linke Ausführung
- > 90 Grad Ausführung
- > Abspendewinkel stufenlos einstellbar
- > Haltewellen nach Bedarf ablängbar
- > Etikettierung von oben, unten und von der Seite
- > Etikettenübergabe: mit Rolle oder Bürste



## WMX 5010E, 5110E, 5210E, 5310E, 5410E und 5510E

- > Rechte und linke Ausführung
- > Abspendewinkel stufenlos einstellbar
- > Haltewellen nach Bedarf ablängbar
- > Etikettierung von oben, unten und von der Seite
- > Etikettenübergabe: mit Rolle oder Bürste



## WMX 5001E, 5101E, 5201E, 5301E, 5401E und 5501E

- > Rechte und linke Ausführung
- > Abspendewinkel einstellbar
- > Etikettierung von oben, unten und von der Seite
- > Etikettenübergabe: mit Rolle oder Bürste

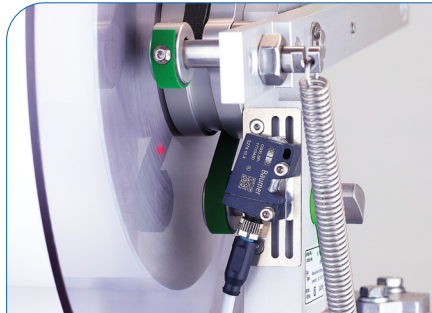
# ILX V-Optionen



## Signalleuchte

Die optionale Signalleuchte zeigt zusätzlich zum Gerätedisplay den Druckerstatus an:  
 Rot = Störung am Drucker oder Etikettierer  
 Gelb = Vorwarnung Transferbandende /  
 Etikettenende  
 Grün = Betriebsbereit

Die Montage erfolgt direkt an der optionalen Trägerplattenverlängerung des ILX V oder an einer beliebigen Stelle in der Umgebung, abhängig von der Anschlusskabel-  
 länge.



## Etikettenvorwarnung

Durch die optionale Etikettenvorwarnung kann ein baldiges Materialende angezeigt werden, wobei die Bearbeitung des Druckauftrags nicht sofort unterbrochen wird. Der Zeitpunkt der Vorwarnung kann mechanisch eingestellt werden.

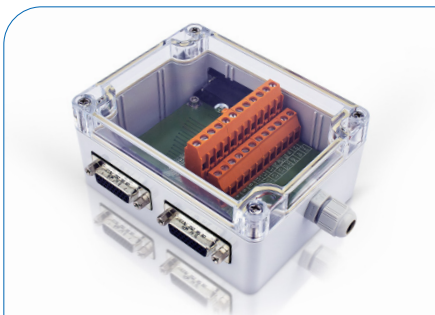
Die Montage erfolgt direkt an der optionalen Etikettenabwicklung des ILX V.



## Trägerplattenverlängerung

An der optionalen Trägerplattenverlängerung können verschiedene Komponenten wie z.B. die Signalleuchte, die Verteilerbox und die Wartungseinheit eines Pneumatikapplikators (APX V-Serie) befestigt werden.

Die Montage erfolgt direkt an der Rückseite der Trägerplatte des ILX V.



## Verteilerbox

Die optionale Verteilerbox bietet die Möglichkeit, gleichzeitig bis zu zwei von Valentin fertig konfektionierten Komponenten wie z.B. die Signalleuchte und den Produktsensor mit den Steuereingängen und -ausgängen des Drucksystems zu verbinden.

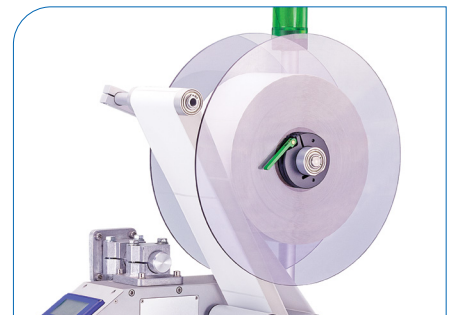
Die Montage erfolgt direkt an der optionalen Trägerplattenverlängerung des ILX V oder an einer beliebigen Stelle in der Umgebung, abhängig von den Anschlusskabel-  
 längen.



## Flanschklammern

Die optionalen verschiedenen Flansch-  
 führungen bieten die Möglichkeit, den ILX V hängend in eine Produktionslinie zu integrieren. Die Flansch- und Fußklammern sind mit  $\varnothing 30$  mm und  $\varnothing 40$  mm erhältlich.

Die Montage erfolgt direkt auf der Deckplatte des ILX V.



## Abwickelvorrichtung

Die Abwickelvorrichtungen sind sowohl für innen- als auch außengewickelte Etiketten bis zu einem Außendurchmesser von 330 mm einsetzbar. Eine gleichmäßige Etikettenzuführung von großen Etikettenrollen kann mit der integrierten Bremse eingestellt werden.

	ILX V 56/8	ILX V 80/8	ILX V 54/12	ILX V 81/12
<b>Druck</b>				
Druckauflösung	200 dpi	200 dpi	300 dpi	300 dpi
Max. Druckgeschwindigkeit	350 mm/s <sup>1</sup> 400 mm/s <sup>2</sup>	350 mm/s <sup>1</sup> 400 mm/s <sup>2</sup>	350 mm/s <sup>1</sup> 400 mm/s <sup>2</sup>	350 mm/s <sup>1</sup> 400 mm/s <sup>2</sup>
Max. Druckbreite	56 mm	80 mm	54 mm	81 mm
Max. Durchlassbreite	60 mm	90 mm	60 mm	90 mm
Druckkopf	Flat Type	Flat Type	Flat Type	Flat Type
<b>Etiketten</b>				
Etiketten- und Endlosmaterial	Papier, Karton, Textil, Kunststoff			
Materialstärke	max. 220 g/m <sup>2</sup> (größer auf Anfrage)			
Min. Etikettenbreite	20 mm			
Min. Etikettenhöhe	15 mm			
Max. Etikettenhöhe	3000 mm			
Max. Rollendurchmesser Aufwicklung intern Abwicklung extern	150 mm 330 mm (Option)			
Kerndurchmesser	40 mm / 76 mm			
Wicklung	außen oder innen			
Etikettensensor	Durchlicht			
<b>Transferband</b>				
Farbseite	außen oder innen			
Kerndurchmesser	25,4 mm / 1"			
Max. Rollendurchmesser	Ø 80 mm			
Max. Länge	450 m			
Max. Breite	55 mm	85 mm	55 mm	85 mm
<b>Schriften</b>				
Schriftarten	6 Bitmap Fonts   8 Vektor Fonts/TrueType Fonts   6 Proportionale Fonts   Weitere Schriftarten auf Anfrage			
<b>Barcodes</b>				
1D Barcodes	2/5 Industrial, Codabar, Code 128, Code 128A, Code 128B, Code 2/5 interleaved, Code 39, Code 39 extended, Code 93, EAN 13, EAN 8, EAN Add-on, GS1-128, Identcode, ITF 14, Leitcode, Pharmacode, PLANET (Postal Alpha Numeric Encoding Technique), PostNet, PZN 7, PZN 8, UPC-A, UPC-E, USPS Intelligent Mail			
2D Barcodes	Aztec Code, CODABLOCK F, DataMatrix, GS1 DataMatrix, MAXICODE, PDF 417, QR Code			
GS1 Barcodes	GS1 DataBar Expanded, GS1 DataBar Limited, GS1 DataBar Omnidirectional, GS1 DataBar Stacked, GS1 DataBar Stacked Omnidirectional, GS1 DataBar Truncated			
<b>Abmessungen</b>				
Breite x Höhe x Tiefe	211 x 281 x 375 mm	234 x 281 x 375 mm	211 x 281 x 375 mm	234 x 281 x 375 mm
<b>Gewicht</b>				
Gewicht	10,6 kg	11,1 kg	10,6 kg	11,1 kg
<b>Schnittstellen</b>				
Seriell	RS-232C (bis 115.200 Baud)			
USB	2.0 High Speed Slave			
Ethernet	10/100 Base T, LPD, RawIP-Printing, DHCP, HTTP, FTP			
2 x USB-Host	auf der Rückseite für Tastatur, USB-Speicherstick			
WLAN (Option)	USB-WLAN-Stick			
<b>Betriebsbedingungen</b>				
Nennspannung	110 ... 240 V AC / 50 - 60 Hz			
Nennstrom	2,5 A			
Sicherungswerte	T5A 250 V			
Betriebstemperatur	5 ... 40 °C			
Luftfeuchtigkeit	max. 80 % (nicht kondensierend)			

<sup>1</sup> für Thermotransfer . <sup>2</sup> für ThermoDirekt

	ILX V 103/8	ILX V 104/8	ILX V 106/12	ILX V 106/24	ILX V 108/12
<b>Druck</b>					
Druckauflösung	203 dpi	203 dpi	300 dpi	600 dpi	300 dpi
Max. Druckgeschwindigkeit	350 mm/s <sup>1</sup> 400 mm/s <sup>2</sup>	350 mm/s <sup>1</sup> 400 mm/s <sup>2</sup>	350 mm/s <sup>1</sup> 400 mm/s <sup>2</sup>	100 mm/s	350 mm/s <sup>1</sup> 400 mm/s <sup>2</sup>
Max. Druckbreite	104 mm	104 mm	105,7 mm	105,7 mm	108,4 mm
Max. Durchlassbreite	116 mm	116 mm	116 mm	116 mm	116 mm
Druckkopf	Flat Type	Flat Type	Flat Type	Flat Type	Flat Type
<b>Etiketten</b>					
Etiketten- und Endlosmaterial	Papier, Karton, Textil, Kunststoff				
Materialstärke	max. 220 g/m <sup>2</sup> (größer auf Anfrage)				
Min. Etikettenbreite	25 mm				
Min. Etikettenhöhe	15 mm				
Max. Etikettenhöhe	3000 mm				
Max. Rollendurchmesser Aufwicklung intern Abwicklung extern	150 mm 330 mm (Option)				
Kerndurchmesser	40 mm / 76 mm				
Wicklung	außen oder innen				
Etikettensensor	Durchlicht				
<b>Transferband</b>					
Farbseite	außen oder innen				
Kerndurchmesser	25,4 mm / 1"				
Max. Rollendurchmesser	Ø 80 mm				
Max. Länge	450 m				
Max. Breite	110 mm				
<b>Schriften</b>					
Schriftarten	6 Bitmap Fonts   8 Vektor Fonts/TrueType Fonts   6 Proportionale Fonts   Weitere Schriftarten auf Anfrage				
<b>Barcodes</b>					
1D Barcodes	2/5 Industrial, Codabar, Code 128, Code 128A, Code 128B, Code 2/5 interleaved, Code 39, Code 39 extended, Code 93, EAN 13, EAN 8, EAN Add-on, GS1-128, Identcode, ITF 14, Leitcode, Pharmacode, PLANET (Postal Alpha Numeric Encoding Technique), PostNet, PZN 7, PZN 8, UPC-A, UPC-E, USPS Intelligent Mail				
2D Barcodes	Aztec Code, CODABLOCK F, DataMatrix, GS1 DataMatrix, MAXICODE, PDF 417, QR Code				
GS1 Barcodes	GS1 DataBar Expanded, GS1 DataBar Limited, GS1 DataBar Omnidirectional, GS1 DataBar Stacked, GS1 DataBar Stacked Omnidirectional, GS1 DataBar Truncated				
<b>Abmessungen</b>					
Breite x Höhe x Tiefe	263 x 281 x 375 mm				
<b>Gewicht</b>					
Gewicht	11,5 kg				
<b>Schnittstellen</b>					
Seriell	RS-232C (bis 115.200 Baud)				
USB	2.0 High Speed Slave				
Ethernet	10/100 Base T, LPD, RawIP-Printing, DHCP, HTTP, FTP				
2 x USB-Host	auf der Rückseite für Tastatur, USB-Speicherstick				
WLAN (Option)	USB-WLAN-Stick				
<b>Betriebsbedingungen</b>					
Nennspannung	110 ... 240 V AC / 50 - 60 Hz				
Nennstrom	2,5 A				
Sicherungswerte	T5A 250 V				
Betriebstemperatur	5 ... 40 °C				
Luftfeuchtigkeit	max. 80 % (nicht kondensierend)				

<sup>1</sup> für Thermotransfer . <sup>2</sup> für Thermodirekt

**APX V**

Etikettenübergabe / Betriebsarten	Stempeln	Blasen	Anrollen
Etikettenbreite			
ILX V 5X	20 ... 56 mm	20 ... 56 mm	20 ... 56 mm
ILX V 8X	20 ... 86 mm	20 ... 86 mm	20 ... 86 mm
ILX V 10X	20 ... 112 mm	20 ... 112 mm	20 ... 112 mm
Etikettenhöhe	15 ... 210 mm	15 ... 100 mm	70 ... 210 mm
Nutzbarer Zylinderhub			
bei 200 mm Zylinder	170 mm	170 mm	200 mm
bei 300 mm Zylinder	270 mm	270 mm	300 mm
bei 400 mm Zylinder	370 mm	370 mm	400 mm
Druckluft	5 bar	5 bar	5 bar
Produktoberfläche	eben	eben	eben
Produkthöhe variabel	●	–	●
Produkthöhe fest	●	●	●
Produkt in Ruhe	●	●	–
Produkt in Bewegung	–	●	●
Etikettierung von oben	●	●	●
Etikettierung von unten	●	●	●
Etikettierung von der Seite	●	●	●
Eintauchtiefe	25 mm	–	–
Ausrichtung	rechte und linke Ausführung		
Druckluft- und Vakuumüberwachung	vorhanden		
Wartungseinheit	Filter-Regler mit Manometer und Absperrventil		
Spannungs-/Stromversorgung	durch Etikettendrucksystem		
Abmessungen APX V (B x H x T)	APX V 200: 237 x 423 x 126 mm APX V 300: 237 x 523 x 126 mm APX V 400: 237 x 623 x 126 mm		
Gewicht APX V	5 kg (APX V 200)		

Der Applikator APX V ist ein Zusatzmodul für das Druckmodul ILX V und dient der automatischen Übertragung von aktuell bedruckten Etiketten auf ein Produkt. Die direkte und automatische Etikettenübertragung erfolgt über einen Stempel, der mittels Vakuumtechnik das Etikett ansaugt und überträgt. Der Prozess wird automatisch sensorüberwacht und kontrolliert.



Spendemodul	WMX 5015E	WMX 5115E	WMX 5215E	WMX 5315E	WMX 5415E	WMX 5515E
Druckmodul	ILX V 5X (rechts)	ILX V 5X (links)	ILX V 8X (rechts)	ILX V 8X (links)	ILX V 10X (rechts)	ILX V 10X (links)
Durchlassbreite	60 mm	60 mm	90 mm	90 mm	116 mm	116 mm
Etikettenbreite	min. 20 mm	min. 20 mm	min. 20 mm	min. 20 mm	min. 25 mm	min. 25 mm
Etikettenhöhe	min. 15 mm, max. 200 mm Die max. Etikettenhöhe ist abhängig von der Länge der Haltewellen sowie der Einbausituation des Drucksystems und des Spendemoduls.					
Pufferlänge	Die Pufferlänge von Druckkopf bis Spendekante ist abhängig von der Länge der Haltewellen sowie des Einstellwinkels der Spendekante.					
Abstand	Der Abstand von der Unterkante Drucksystem bis zur Etikettierebene ist variabel.					
Gewicht	1,5 kg <sup>1)</sup>	1,5 kg <sup>1)</sup>	1,8 kg <sup>1)</sup>	1,8 kg <sup>1)</sup>	2,1 kg <sup>1)</sup>	2,1 kg <sup>1)</sup>

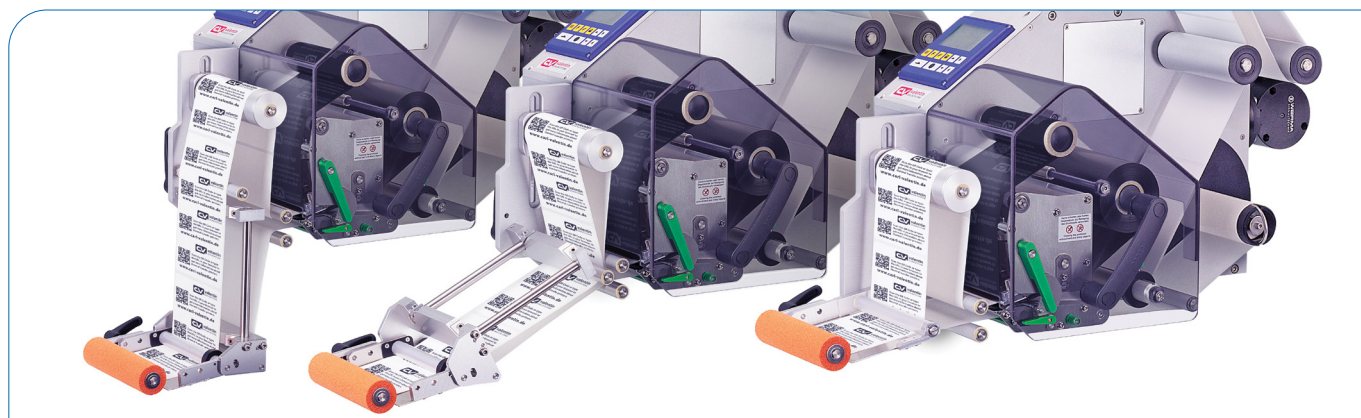
<sup>1)</sup> bei Haltewellen mit einer Länge von 300 mm

Spendemodul	WMX 5010E	WMX 5110E	WMX 5210E	WMX 5310E	WMX 5410E	WMX 5510E
Druckmodul	ILX V 5X (rechts)	ILX V 5X (links)	ILX V 8X (rechts)	ILX V 8X (links)	ILX V 10X (rechts)	ILX V 10X (links)
Durchlassbreite	60 mm	60 mm	90 mm	90 mm	116 mm	116 mm
Etikettenbreite	min. 20 mm	min. 20 mm	min. 20 mm	min. 20 mm	min. 25 mm	min. 25 mm
Etikettenhöhe	min. 15 mm, max. 200 mm Die max. Etikettenhöhe ist abhängig von der Länge der Haltewellen sowie der Einbausituation des Drucksystems und des Spendemoduls.					
Pufferlänge	Die Pufferlänge von Druckkopf bis Spendekante ist abhängig von der Länge der Haltewellen sowie des Einstellwinkels der Spendekante.					
Abstand	Der Abstand von der Unterkante Drucksystem bis zur Etikettierebene ist variabel.					
Gewicht	1,5 kg <sup>1)</sup>	1,5 kg <sup>1)</sup>	1,8 kg <sup>1)</sup>	1,8 kg <sup>1)</sup>	2,1 kg <sup>1)</sup>	2,1 kg <sup>1)</sup>

<sup>1)</sup> bei Haltewellen mit einer Länge von 300 mm

Spendemodul	WMX 5001E	WMX 5101E	WMX 5201E	WMX 5301E	WMX 5401E	WMX 5501E
Druckmodul	ILX V 5X (rechts)	ILX V 5X (links)	ILX V 8X (rechts)	ILX V 8X (links)	ILX V 10X (rechts)	ILX V 10X (links)
Durchlassbreite	60 mm	60 mm	90 mm	90 mm	116 mm	116 mm
Etikettenbreite	min. 20 mm	min. 20 mm	min. 20 mm	min. 20 mm	min. 25 mm	min. 25 mm
Etikettenhöhe	min. 15 mm max. 130 mm	min. 15 mm max. 130 mm	min. 15 mm max. 130 mm	min. 15 mm max. 130 mm	min. 15 mm max. 200 mm	min. 15 mm max. 200 mm
Pufferlänge	296 mm – 477 mm (Druckkopf bis Spendekante)					
Abstand	14,9 mm <sup>1)</sup> – 38,5 mm <sup>2)</sup>					
Gewicht	0,8 kg	0,8 kg	1,0 kg	1,0 kg	1,2 kg	1,2 kg

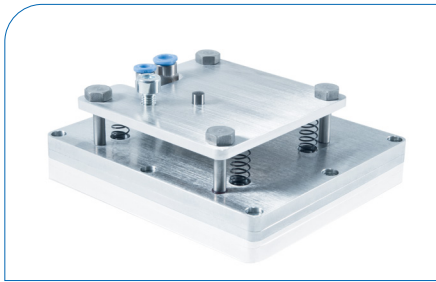
<sup>1)</sup> bezieht sich auf minimalen Abspendewinkel · <sup>2)</sup> bezieht sich auf maximalen Abspendewinkel



# Applikation

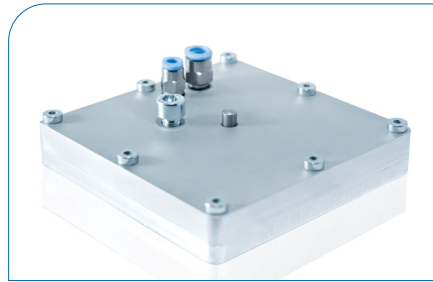
## Zubehör zum Applizieren des bedruckten Etiketts

- > Zum Applizieren des bedruckten Etiketts auf das Produkt
- > Für das Druckmodul ILX V 5X, 8X und 10X
- > Geeignet für linke und rechte Gerätevarianten



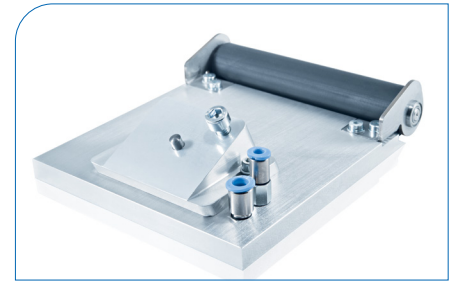
### Druckstempel

Das Produkt ist während der Etikettierung in Ruhe. Bei den Universaldruckstempeln werden die mit einer Folie abgedeckten Ansaugbohrungen entsprechend der Etikettengröße aufgestochen. Die Druckstempel werden in den Außenabmessungen den Etikettengrößen angepasst.



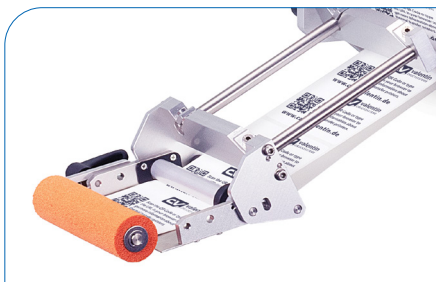
### Blasstempel

Für druckempfindliche Produkte kann das Etikett aufgeblasen werden. Die Etikettierung erfolgt wahlweise bei ruhendem oder bewegtem Produkt. Der Blasstempel fährt auf eine fest eingestellte Höhe. Das Produkt befindet sich im Abstand von 10 mm darunter.



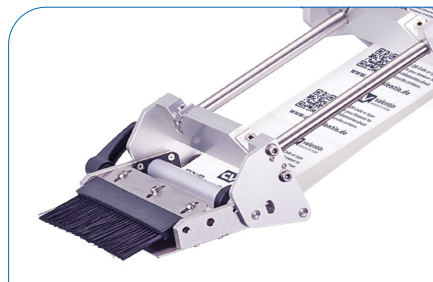
### Anrollstempel

Beim Anrollstempel wird das Etikett während des Drucks bis unter die Rolle vorgeschoben. Der Stempel fährt auf das Produkt. Während des Transports wird das Etikett dann angerollt.



### Andruckrolle

Das bedruckte Etikett wird an der Spende- kante des Spendemoduls vom Trägerma- terial abgelöst und mit Hilfe der Andruck- rolle auf das Produkt aufgerollt.



### Andruckbürste

Das bedruckte Etikett wird an der Spende- kante des Spendemoduls vom Trägerma- terial abgelöst und mit Hilfe der Andruck- bürste auf das Produkt appliziert. Die Andruckbürste kann eingesetzt werden, wenn das Etikett auf einer unebenen Fläche appliziert werden soll.

# Etiketten

## Ein Maximum an Möglichkeiten

Was für unsere Drucksysteme gilt, trifft auch auf unsere Etiketten zu: Fast unbegrenzte Auswahlmöglichkeiten und individuelle Lösungen für sämtliche Branchen.

Wir liefern Kunststoff-, Papier- oder Karton-etiketten auf Rolle in den verschiedensten Formaten: Vorbedruckt oder blanko, ablösbar oder permanent, ganz nach Ihren Anforderungen. So bringen wir jede Kennzeichnung auf Ihr Produkt!



# Transferbänder

## Für eine perfekte Übertragung

Unsere Transferbänder sind optimal auf unsere Drucksysteme und Etiketten abgestimmt. Erhältlich sind sie in der Standard- (Wachs), Premium- (Wachs/Harz) und Spezialausführung (Harz). Ob auf Papier oder Kunststoff, kratz- und wischfest, gestochen scharf – wir bieten Ihnen je nach Anforderung die passende Lösung.



Etiketten-  
applikator 

Thermo-  
druckkopf 

Touch  
Panel 

Config  
Tool 

Labelstar  
Office 

Loftware 

Ihr Fachhändler

**Niederlassungen:**

**Vertriebsbüro Bayern**

Marienplatz 8a . 83043 Bad Aibling  
Phone +49 8061 3498888 . rstreck@carl-valentin.de

**Vertriebsbüro Spanien**

Pol. POCOMACO . Sector I – Nave 30 (Edificio Diana trasera) . 15190 – A Coruña  
Mobile +34 609 022241 . mllano@carl-valentin.es



Carl Valentin GmbH  
Neckarstraße 78 – 86 u. 94  
78056 Villingen-Schwenningen  
Phone +49 7720 9712-0  
info@carl-valentin.de . www.carl-valentin.de

