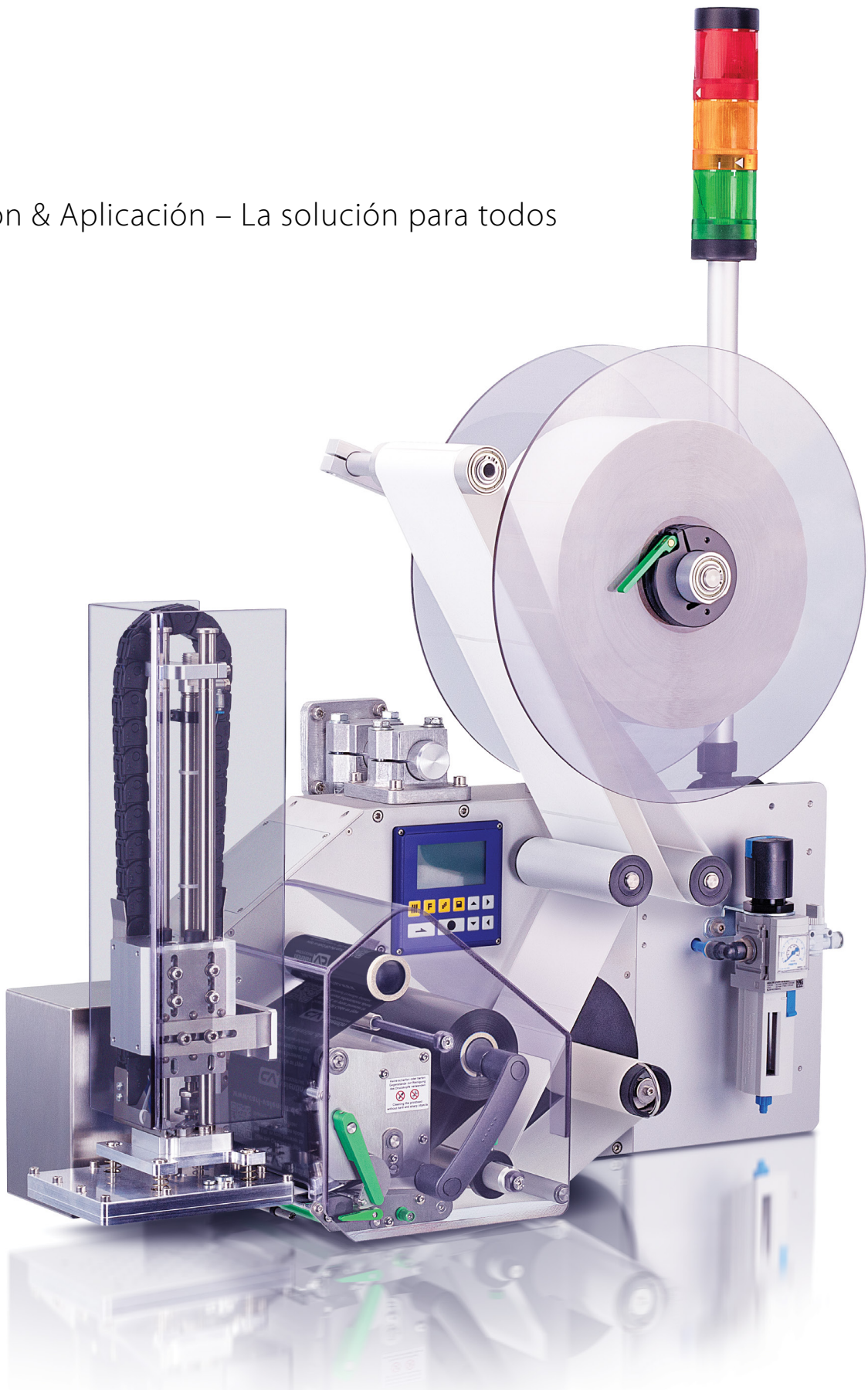


ILX V

Impresión & Aplicación – La solución para todos



ILX V

La nueva generación Print & Apply

Con la "serie ILX V" presentamos el desarrollo coherente de nuestros consolidados sistemas "Print & Apply". Ya sea módulo de impresión, aplicador o sistema de dispensado, la nueva generación combina el máximo rendimiento, alta estabilidad y mayor flexibilidad en un diseño de sistema unificado y bien pensado. Gracias al hardware más moderno de la serie V y a una mecánica optimizada, la "serie ILX V" establece nuevos estándares en la impresión y aplicación de etiquetas.

Alto rendimiento gracias a un nuevo procesador central (Core)

El corazón de la serie V es un sistema completamente nuevo con un potente procesador central que permite altas velocidades de impresión, un procesamiento rápido de datos y un rendimiento del sistema optimizado y preparado para el futuro. Especialmente en entornos de producción exigentes, el nuevo hardware garantiza una eficiencia constantemente alta y la máxima seguridad del proceso.

Máxima estabilidad en cada ancho de impresión

Todos los anchos de impresión de la serie V ahora cuentan con doble rodamiento, lo que proporciona mayor estabilidad y resultados de impresión precisos, al mismo tiempo que reduce el desgaste y prolonga la vida útil.

El cambio del rodillo de presión permite, además, un mantenimiento especialmente fácil de realizar, rápido, optimizado para herramientas y cercano a la producción.

Carcasa base unificada – máxima flexibilidad

Un concepto de carcasa central para todos los anchos de impresión ofrece ventajas claras. Permite una integración simplificada en instalaciones existentes, reduce la necesidad de repuestos y garantiza procesos uniformes de operación y servicio. Además, ahora las bridas de fijación pueden montarse opcionalmente en la parte superior o inferior.

Asimismo, la nueva opción de fijación en la parte inferior del dispositivo amplía considerablemente las opciones de integración y resulta especialmente ventajosa para diseños de máquinas complejos o situaciones de instalación con espacio limitado.

Mayor conectividad y detalles inteligentes

La "serie ILX V" destaca por optimizaciones orientadas a la práctica:

- > Interfaz para tarjeta SD para un uso flexible de los datos
- > Fotocélula de etiquetas ajustable para todos los anchos de impresión
- > Opciones probadas revisadas y mejoradas

El resultado: mayor adaptabilidad a los más diversos formatos de etiquetas y requisitos de producción.

Sus ventajas de un vistazo

- > Nueva generación con potente procesador central de la serie V
- > Anchos de impresión con doble rodamiento para máxima estabilidad
- > Cambio rápido del rodillo de presión en todos los anchos de impresión
- > Carcasa base unificada
- > Nuevas opciones de fijación para una integración flexible
- > Interfaz para tarjeta SD
- > Fotocélula de etiquetas ajustable
- > Mayores velocidades de impresión
- > Opciones revisadas y optimizadas
- > Mayor seguridad y conformidad CE del aplicador neumático

Instalaciones/Automatización



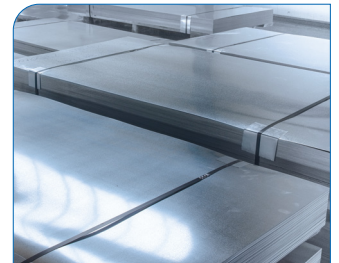
Industria química



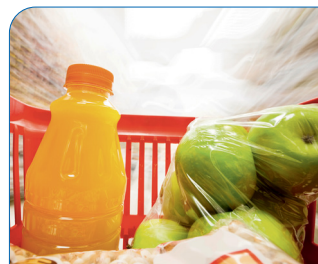
Industria maderera



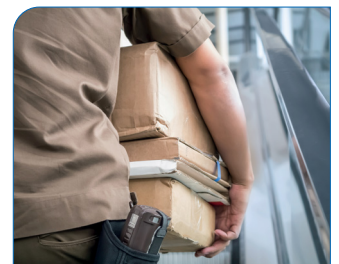
Producción industrial

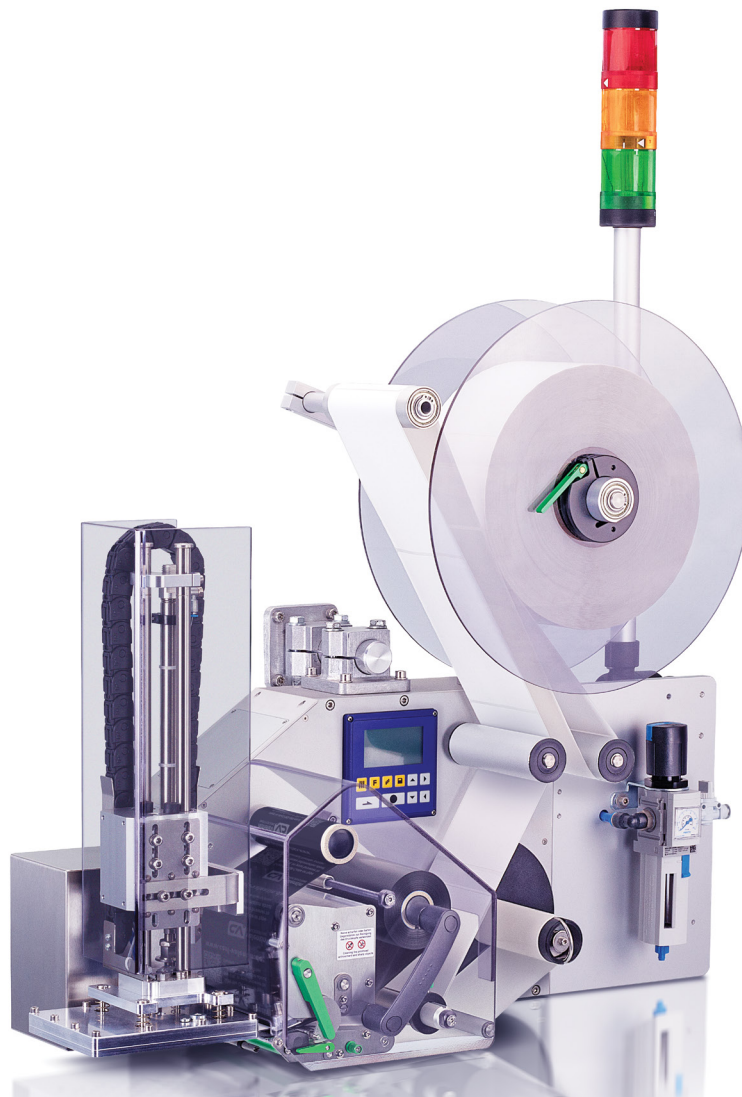


Industria alimentaria



Transportes y logística





ILX V Print & Apply System

innovador . versátil . preciso

- > Impresión y aplicación en un sólo movimiento
- > Varias posiciones de montaje – incluso lateral e inferior
- > Mayor seguridad y conformidad CE del aplicador neumático
- > Producto orientado a la impresión bajo demanda y a la orden
- > con etiquetado en tiempo real
- > Etiquetado sobre envase o producto
- > Semáforo para conocer el estado de la impresora
- > Función "Quick-Apply" (APX V)
- > Modo Wipe-on (WMX)
- > Tamaños de etiquetas de hasta 116 x 210 mm
- > Desbobinador de etiquetas de hasta 330 mm de diámetro

Gran flexibilidad, mejor integración



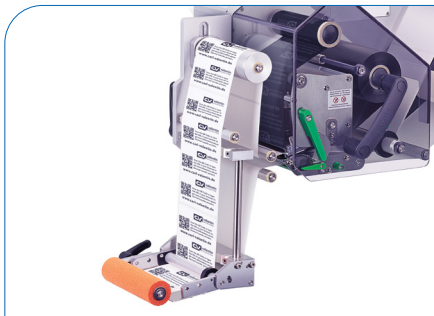
ILX V 5X, 8X y 10X

- > Versión izquierda y derecha
- > Construcción robusta en acero inoxidable y aluminio
- > Pantalla de operación multilingüe, unidad rotatable y desplazable (dependiendo de la posición de instalación)
- > Rebobinador de ribbon integrado
- > Unidad de entrada/salida para su fácil implementación en maquinaria de envasado



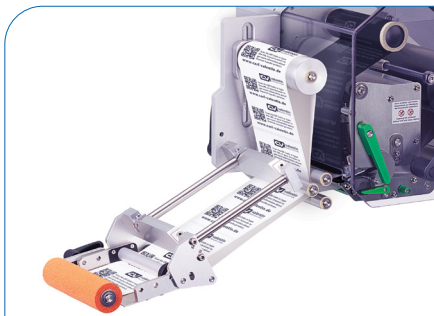
APX V

- > Versión izquierda y derecha
- > Altura de producto variable
- > Aplicación de etiqueta: Estampación, soplado, rodillo
- > Etiquetado por encima, debajo y lateralmente
- > Unidad de servicio
- > Aplicador tipo balancín



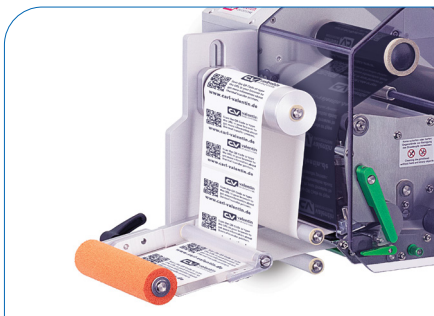
WMX 5015E, 5115E, 5215E, 5315E, 5415E y 5515E

- > Versión derecha y izquierda
- > Versión 90 grados
- > Ángulo del dispensador ajustable de modo continuo
- > Ejes de soporte se cortan a la longitud necesaria
- > Etiquetado por encima, debajo y lateralmente
- > Aplicación de etiqueta: Rodillo de presión o cepillo de presión



WMX 5010E, 5110E, 5210E, 5310E, 5410E y 5510E

- > Versión derecha y izquierda
- > Ángulo del dispensador ajustable de modo continuo
- > Ejes de soporte se cortan a la longitud necesaria
- > Etiquetado por encima, debajo y lateralmente
- > Aplicación de etiqueta: Rodillo de presión o cepillo de presión



WMX 5001E, 5101E, 5201E, 5301E, 5401E y 5501E

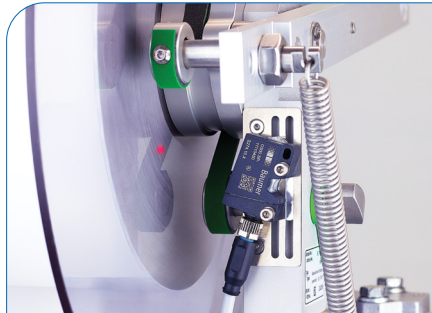
- > Versión derecha y izquierda
- > Ángulo del dispensador ajustable
- > Etiquetado por encima, debajo y lateralmente
- > Aplicación de etiqueta: Rodillo de presión o cepillo de presión

Opciones ILX V



Luz de advertencia

La luz de advertencia opcional muestra adicionalmente al display del dispositivo el estado de la impresora:
 Rojo = Avería en la impresora/etiquetadora
 Amarillo = Preaviso del fin de cinta
 Verde = Disponible para el servicio
 El montaje se produce directamente en la prolongación opcional de la placa portante del ILX V o en cualquier punto en el entorno dependiendo a la longitud del cable de conexión.



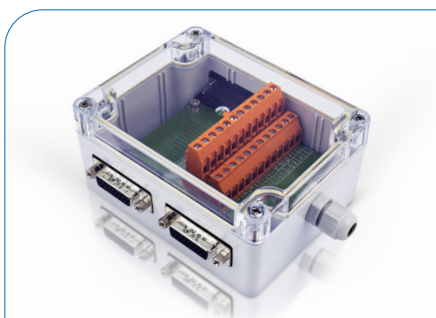
Preaviso de fin de etiqueta

A través del preaviso de fin de etiqueta opcional se puede indicar un próximo fin de material donde el procesamiento del pedido de impresión no se interrumpe inmediatamente. El momento del preaviso puede ser ajustado mecánicamente. El montaje se realiza directamente en el desbobinado opcional de las etiquetas del ILX V.



Ampliación de la placa de soporte

En la prolongación opcional de la placa portante se pueden fijar diferentes componentes como p.ej. la luz de advertencia, la caja de conexión y la unidad de mantenimiento de un aplicador neumático (Serie APX V). El montaje se realiza directamente en el lado posterior de la placa de soporte del ILX V.



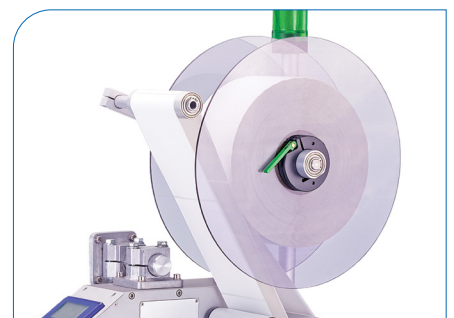
Caja de conexión

La caja de conexión opcional ofrece la posibilidad de conectar simultáneamente hasta dos componentes confeccionados listos por Valentin como p.ej. luz de advertencia y sensor de producto con las entradas y salidas de control del sistema de impresión. El montaje se produce directamente en la ampliación opcional de la placa de soporte del ILX V o en cualquier punto en el entorno dependiendo a la longitud del cable de conexión.



Abrazadera de sujeción

Las diferentes ejecuciones opcionales de abrazaderas ofrecen la posibilidad de integrar el ILX V suspendido en una línea de producción. Las piezas de abrazaderas y de fijación de patas están disponibles con diámetro Ø30 mm y Ø30 mm. El montaje se realiza directamente sobre la placa de cobertura del ILX V.



Desbobinador

Los desbobinadores pueden ser empleados tanto para etiquetas enrolladas interiormente como exteriormente hasta un diámetro exterior de 330 mm. Una alimentación uniforme de etiquetas de grandes bobinas de etiquetas puede ser ajustado con el freno integrado.

	ILX V 56/8	ILX V 80/8	ILX V 54/12	ILX V 81/12
Impresión				
Resolución	200 dpi	200 dpi	300 dpi	300 dpi
Velocidad máx. de impresión	350 mm/s ¹ 400 mm/s ²	350 mm/s ¹ 400 mm/s ²	350 mm/s ¹ 400 mm/s ²	350 mm/s ¹ 400 mm/s ²
Ancho máx. de impresión	56 mm	80 mm	54 mm	81 mm
Ancho máx. de etiqueta	60 mm	90 mm	60 mm	90 mm
Cabezal de impresión	plano	plano	plano	plano
Etiqueta				
Etiquetas adhesivas/continuas	papel, cartón, textil, materiales sintéticos			
Espesor máx. del material	220 g/m ² (mayor bajo pedido)			
Ancho mín. de etiqueta	20 mm			
Altura mín. de etiquetae	15 mm			
Largo máx. de etiqueta (bajo pedido)	3000 mm			
Diámetro máx. del rollo Rebobinador interno Desbobinador externo	150 mm 330 mm (opción)			
Diámetro interior de rollo	40 mm / 76 mm			
Rebobinador de las etiquetas	exterior o interior			
Sensor de etiquetas	transmisión			
Ribbon				
Sentido de rebobinado	exterior o interior			
Diámetro interior	25,4 mm / 1"			
Diámetro máx. del rollo	Ø 80 mm			
Largo máximo	450 m			
Ancho máximo	55 mm	85 mm	55 mm	85 mm
Texto				
Tipos de letra	6 fuentes bitmap 8 fuentes vectoriales/TrueType 6 fuentes proporcionales otras fuentes bajo pedido			
Códigos de barra				
Códigos de barra 1D	2/5 Industrial, Codabar, Code 128, Code 128A, Code 128B, Code 2/5 interleaved, Code 39, Code 39 extended, Code 93, EAN 13, EAN 8, EAN Add-on, GS1-128, Identcode, ITF 14, Leitcode, Pharmacode, PLANET (Postal Alpha Numeric Encoding Technique), PostNet, PZN 7, PZN 8, UPC-A, UPC-E, USPS Intelligent Mail			
Códigos de barra 2D	Aztec Code, CODABLOCK F, DataMatrix, GS1 DataMatrix, MAXICODE, PDF 417, QR Code			
Códigos de bara GS1	GS1 DataBar Expanded, GS1 DataBar Limited, GS1 DataBar Omnidirectional, GS1 DataBar Stacked, GS1 DataBar Stacked Omnidirectional, GS1 DataBar Truncated			
Dimensiones				
ancho x alto x largo	211 x 281 x 375 mm	234 x 281 x 375 mm	211 x 281 x 375 mm	234 x 281 x 375 mm
Peso				
Peso	10,6 kg	11,1 kg	10,6 kg	11,1 kg
Puertos				
Serie	RS-232C (máx. 115.200 baudios)			
USB	2.0 High Speed Slave			
Ethernet	10/100 Base T, LPD, RawIP-Printing, DHCP, HTTP, FTP			
2 x USB host	en la parte posterior para: teclado, memoria USB			
WLAN (opción)	USB-WLAN-Stick			
Condiciones operativas				
Tensión nominal	110 ... 240 V AC / 50-60 Hz			
Corriente nominal	2,5 A			
Valores de seguridad	T5A 250V			
Temperatura de funcionamiento	5 ... 40 °C			
Humedad máx. atmosférica	80% (sin condensación)			

¹ = impresión por transferencia térmica . ² = impresión térmica directa

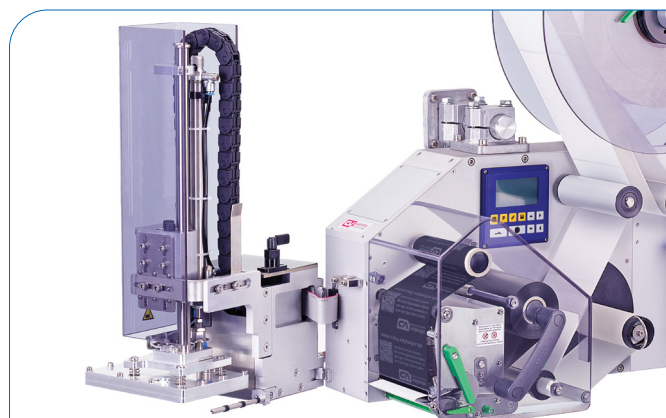
	ILX V 103/8	ILX V 104/8	ILX V 106/12	ILX V 106/24	ILX V 108/12
Impresión					
Resolución	203 dpi	203 dpi	300 dpi	600 dpi	300 dpi
Velocidad máx. de impresión	350 mm/s ¹ 400 mm/s ²	350 mm/s ¹ 400 mm/s ²	350 mm/s ¹ 400 mm/s ²	100 mm/s	350 mm/s ¹ 400 mm/s ²
Ancho máx. de impresión	104 mm	104 mm	105,7 mm	105,7 mm	108,4 mm
Ancho máx. de etiqueta	116 mm	116 mm	116 mm	116 mm	116 mm
Cabezal de impresión	plano	plano	plano	plano	plano
Etiqueta					
Etiquetas adhesivas/continuas	papel, cartón, textil, materiales sintéticos				
Espesor máx. del material	220 g/m ² (mayor bajo pedido)				
Ancho mín. de etiqueta	25 mm				
Altura mín. de etiqueta	15 mm				
Largo máx. de etiqueta (bajo pedido)	3000 mm				
Diámetro máx. del rollo Rebobinador interno Desbobinador externo	150 mm 330 mm (opción)				
Diámetro interior de rollo	40 mm / 76 mm				
Rebobinador de las etiquetas	exterior o interior				
Sensor de etiquetas	transmisión				
Ribbon					
Sentido de rebobinado	exterior o interior				
Diámetro interior	25,4 mm / 1"				
Diámetro máx. del rollo	Ø 80 mm				
Largo máximo	450 m				
Ancho máximo	110 mm				
Texto					
Tipos de letra	6 fuentes bitmap 8 fuentes vectoriales/TrueType 6 fuentes proporcionales otras fuentes bajo pedido				
Códigos de barra					
Códigos de barra 1D	2/5 Industrial, Codabar, Code 128, Code 128A, Code 128B, Code 2/5 interleaved, Code 39, Code 39 extended, Code 93, EAN 13, EAN 8, EAN Add-on, GS1-128, Identcode, ITF 14, Leitcode, Pharmacode, PLANET (Postal Alpha Numeric Encoding Technique), PostNet, PZN 7, PZN 8, UPC-A, UPC-E, USPS Intelligent Mail				
Códigos de barra 2D	Aztec Code, CODABLOCK F, DataMatrix, GS1 DataMatrix, MAXICODE, PDF 417, QR Code				
Códigos de barra GS1	GS1 DataBar Expanded, GS1 DataBar Limited, GS1 DataBar Omnidirectional, GS1 DataBar Stacked, GS1 DataBar Stacked Omnidirectional, GS1 DataBar Truncated				
Dimensiones					
ancho x alto x largo	263x 281 x 375 mm				
Peso					
Peso	11,5 kg				
Puertos					
Serie	RS-232C (máx. 115.200 baudios)				
USB	2.0 High Speed Slave				
Ethernet	10/100 Base T, LPD, RawIP-Printing, DHCP, HTTP, FTP				
2 x USB host	en la parte posterior para: teclado, memoria USB				
WLAN (opción)	USB-WLAN-Stick				
Condiciones operativas					
Tensión nominal	110 ... 240 V AC / 50-60 Hz				
Corriente nominal	2,5 A				
Valores de seguridad	T5A 250 V				
Temperatura de funcionamiento	5 ... 40 °C				
Humedad máx. atmosférica	80% (sin condensación)				

¹ = impresión por transferencia térmica . ² = impresión térmica directa

APX V

Transferencia de etiquetas/Modo de operación	Estampación	Soplado	Rodillo
Ancho de la etiqueta ILX V 5X ILX V 8X ILX V 10X	20 ... 56 mm 20 ... 86 mm 20 ... 112 mm	20 ... 56 mm 20 ... 86 mm 20 ... 112 mm	20 ... 56 mm 20 ... 86 mm 20 ... 112 mm
Altura de la etiqueta	15 ... 210 mm	15 ... 100 mm	70 ... 210 mm
Largo máximo eje cilindro de aplicado 200 mm 300 mm 400 mm	170 mm 270 mm 370 mm	170 mm 270 mm 370 mm	200 mm 300 mm 400 mm
Presión del aire	5 bar	5 bar	5 bar
Superficie del producto	plana	plana	plana
Altura del producto variable	●	–	●
Altura del producto fija	●	●	●
Producto fijo	●	●	–
Producto moviendose	–	●	●
Etiquetado por encima	●	●	●
Etiquetado por debajo	●	●	●
Etiquetado lateral	●	●	●
Profundidad de retracción	25 mm	–	–
Dirección	version izquierda y derecha		
Control de aire comprimido/vacío	disponible		
Unidad de servicio	regulación del filtro con manómetro y válvula de bloqueo		
Suministro de corriente	mediante el sistema de impresión		
Dimensiones APX V (ancho x alto x fondo)	APX V 200: 237 x 423 x 126 mm APX V 300: 237 x 523 x 126 mm APX V 400: 237 x 623 x 126 mm		
Peso APX V	5 kg (APX V 200)		

El aplicador APX V es un módulo adicional para los sistemas de impresión de la serie ILX V y sirve para la aplicación automática de etiquetas impresas sobre un producto. La colocación directa y automática de etiquetas tiene lugar mediante un sello que aspira y pone la etiqueta gracias a una técnica de vacío. El proceso es supervisado automáticamente por sensores y controlado.



Módulo de dispensador	WMX 5015E	WMX 5115E	WMX 5215E	WMX 5315E	WMX 5415E	WMX 5515E
Módulo de impresión	ILX V 5X 8 (derecho)	ILX V 5X (izquierdo)	ILX V 8X (derecho)	ILX V 8X (izquierdo)	ILX V 10X (derecho)	ILX V 10X (izquierdo)
Anschura paso	60 mm	60 mm	90 mm	90 mm	116 mm	116 mm
Ancho de etiqueta	mín. 20 mm	mín. 20 mm	mín. 20 mm	mín. 20 mm	mín. 25 mm	mín. 25 mm
Altura de etiqueta	mín. 15 mm, máx. 200 mm La altura máx. de las etiquetas depende de la longitud de los ejes de sujeción y de la situación de montaje del sistema de impresión y del módulo de dispensador.					
Longitud del búfer	La longitud del búfer del cabezal de impresión hasta el canto del dispensador depende de la longitud de los ejes de sujeción y el ángulo de ajuste del canto del dispensador.					
Distancia	La distancia del canto inferior del sistema de impresión hasta el nivel de etiquetado es variable.					
Peso	1,5 kg ¹⁾	1,5 kg ¹⁾	1,8 kg ¹⁾	1,8 kg ¹⁾	2,1 kg ¹⁾	2,1 kg ¹⁾

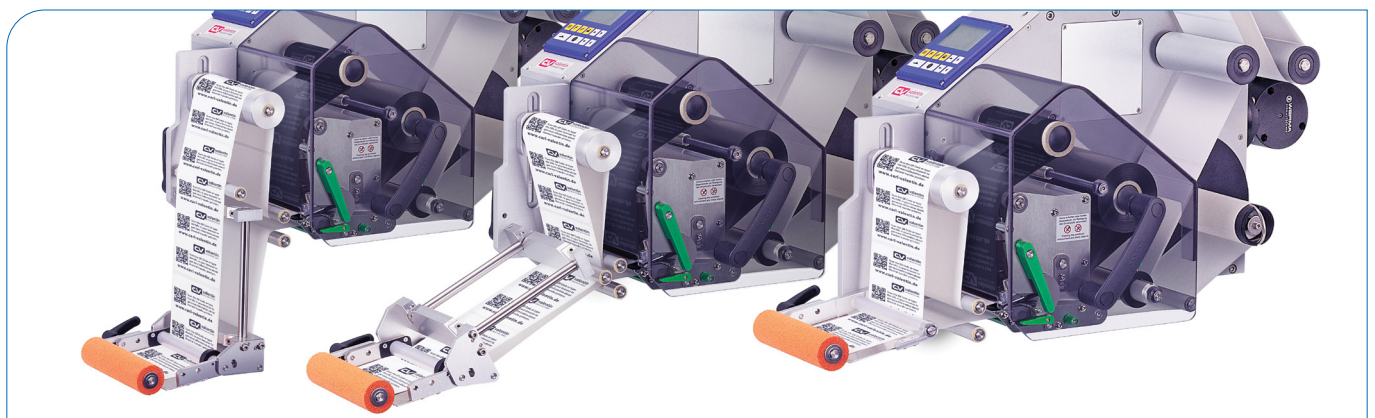
¹⁾ La indicación del peso hace referencia a los ejes de sujeción con una longitud de 300 mm

Módulo de dispensador	WMX 5010E	WMX 5110E	WMX 5210E	WMX 5310E	WMX 5410E	WMX 5510E
Módulo de impresión	ILX V 5X (derecho)	ILX V 5X (izquierdo)	ILX V 8X (derecho)	ILX V 8X (izquierdo)	ILX V 10X (derecho)	ILX V 10X (izquierdo)
Anschura paso	60 mm	60 mm	90 mm	90 mm	116 mm	116 mm
Ancho de etiqueta	mín. 20 mm	mín. 20 mm	mín. 20 mm	mín. 20 mm	mín. 25 mm	mín. 25 mm
Altura de etiqueta	mín. 15 mm, máx. 200 mm La altura máx. de las etiquetas depende de la longitud de los ejes de sujeción y de la situación de montaje del sistema de impresión y del módulo de dispensador.					
Longitud del búfer	La longitud del búfer del cabezal de impresión hasta el canto del dispensador depende de la longitud de los ejes de sujeción y el ángulo de ajuste del canto del dispensador.					
Distancia	La distancia del canto inferior del sistema de impresión hasta el nivel de etiquetado es variable.					
Peso	1,5 kg ¹⁾	1,5 kg ¹⁾	1,8 kg ¹⁾	1,8 kg ¹⁾	1,8 kg ¹⁾	1,8 kg ¹⁾

¹⁾ La indicación del peso hace referencia a los ejes de sujeción con una longitud de 300 mm

Módulo de dispensador	WMX 5001E	WMX 5101E	WMX 5201E	WMX 5301E	WMX 5401E	WMX 5501E
Módulo de impresión	ILX 5X (derecho)	ILX 5X (izquierdo)	ILX 8X (derecho)	ILX 8X (izquierdo)	ILX 10X (derecho)	ILX 10X (izquierdo)
Anschura paso	60 mm	60 mm	90 mm	90 mm	116 mm	116 mm
Ancho de etiqueta	mín. 20 mm	mín. 20 mm	mín. 20 mm	mín. 20 mm	mín. 25 mm	mín. 25 mm
Altura de etiqueta	mín. 15 mm máx. 130 mm	mín. 15 mm máx. 130 mm	mín. 15 mm máx. 130 mm	mín. 15 mm máx. 130 mm	mín. 15 mm máx. 200 mm	mín. 15 mm máx. 200 mm
Longitud del búfer	296 mm – 477 mm (cabezal de impresión hasta canto del dispensador)					
Distancia	14,9 mm ¹⁾ – 38,5 mm ²⁾					
Peso	0,8 kg	0,8 kg	1,0 kg	1,0 kg	1,2 kg	1,2 kg

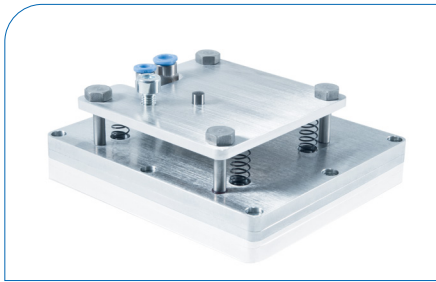
¹⁾ El primer valor hace referencia al ángulo mínimo del dispensador · ²⁾ El segundo valor hace referencia al ángulo máximo del dispensador



Aplicación

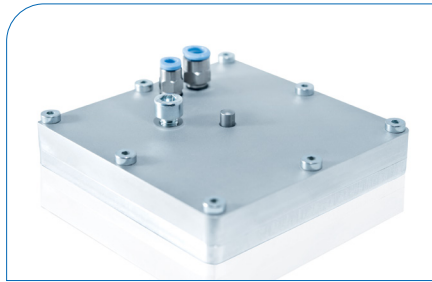
Accesorio para aplicar la etiqueta impresa

- > Para la aplicación de etiquetas impresas sobre un producto
- > Para ILX V 5X, 8X e ILX 10X
- > Apropiado para los versiones izquierdo o derecho



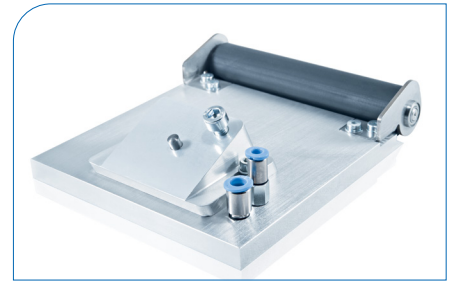
Almohadilla del tampón

Durante el ciclo de impresión y aplicado la etiqueta es absorbida y está fijada al tampón. El tampón está recubierto por una lámina. Dependiendo del tamaño de la etiqueta pueden hacerse unos agujeros. Los tampones se hacen a medida según las necesidades de tamaño de la etiqueta.



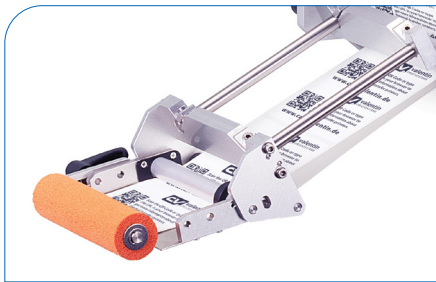
Almohadilla de soplado

Para no aplicar presión sobre productos sensibles la etiqueta puede soplarse sobre el producto mediante un chorro de aire. El ciclo de impresión y aplicado se realiza bien sobre una posición fija o bien con el producto en movimiento. El tampón de soplado se mueve hasta una posición predeterminada, aprox. 10 mm sobre el producto.



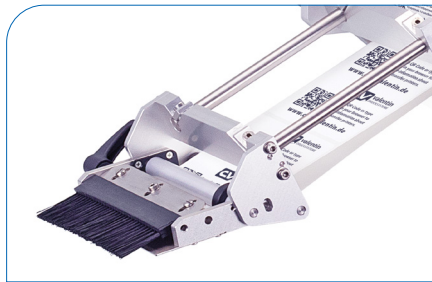
Almohadilla del rodillo

En la posición inicial, la etiqueta avanza hasta tocar el rodillo. En la posición de etiquetado, el rodillo presiona sobre el producto, es entonces cuando se aplica la etiqueta y el propio movimiento del producto hace que se adhiera sobre el mismo.



Rodillo de presión

La etiqueta impresa se separa del papel soporte en el canto de dispensado del aplicador por contacto y luego se aplica sobre el producto ayudado por el rodillo de presión.



Cepillo de presión

La etiqueta impresa se separa del papel soporte en el canto de dispensado del aplicador por contacto y luego se aplica sobre el producto ayudado por el cepillo de presión. El cepillo de presión puede ser empleado cuando la etiqueta debe ser aplicada sobre una superficie desnivelada.

Etiquetas

El máximo número de posibilidades

Lo que se aplica a nuestros sistemas de impresión también se aplica a nuestras etiquetas: prácticamente un sin fin de posibilidades y opciones, con soluciones individuales para cualquier actividad industrial. Suministramos etiquetas en rollo de plástico, papel o cartulina en un amplio formato: preimpresas o en blanco, adhesivo permanente o removible ... exactamente como usted lo necesita. ¡De esta manera adaptamos a su producto nuestra etiqueta!



Cintas de Transferencia

Para una transferencia perfecta

Nuestras cintas de transferencia están adaptadas de manera óptima para ser empleadas en nuestras etiquetas y sistemas de impresión. Están disponibles en cera (estándar), cera resina (premium) y resina (especial). Bien sobre papel o plástico, bien resistentes al frotado y rascado, bien de alta resolución, le ofrecemos la solución ideal a sus necesidades.



Aplicador de
etiquetas 

Cabezal de
impresión térmica 

Pantalla
Táctil 

Config
Tool 

Labelstar
Office 

Loftware 

Distribuidor local

Delegaciones:

Oficina Baviera

Marienplatz 8a . 83043 Bad Aibling
Phone +49 8061 3498888 . rstreck@carl-valentin.de

Oficina España

Pol. POCOMACO . Sector I – Nave 30 (Edificio Diana trasera) . 15190 – A Coruña
Mobile +34 609 022241 . mllano@carl-valentin.es



Carl Valentin GmbH
Neckarstraße 78 – 86 u. 94
78056 Villingen-Schwenningen
Phone +49 7720 9712-0
info@carl-valentin.de . www.carl-valentin.de

