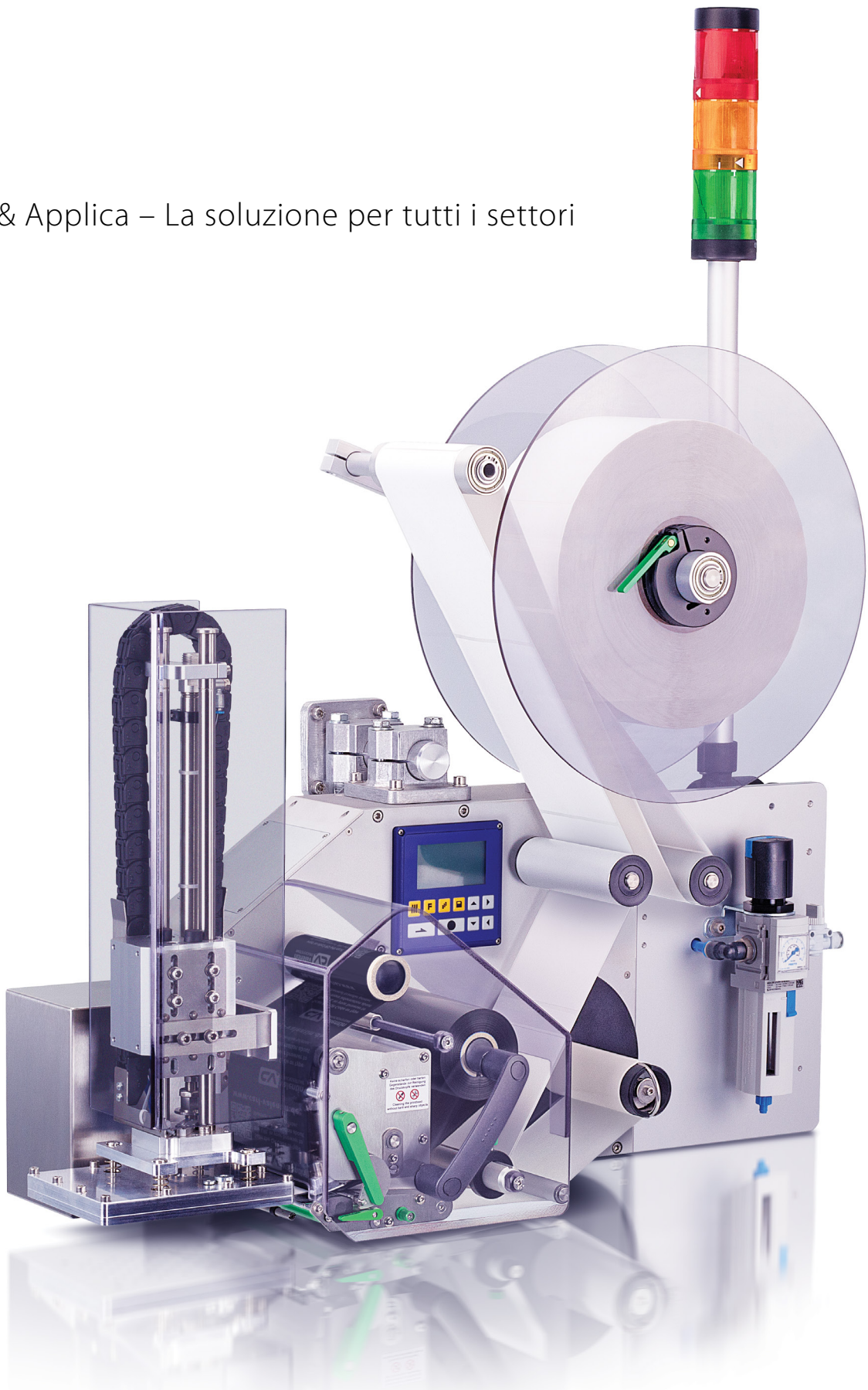


## ILX V

Stampa & Applica – La soluzione per tutti i settori



# ILX V

## La nuova generazione Print & Apply

La «Serie ILX V» rappresenta il naturale sviluppo dei nostri comprovati «Sistemi Print & Apply». Modulo di stampa, applicatore e sistema erogatore della nuova generazione offrono massime prestazioni, elevata stabilità e maggiore flessibilità, in un design di sistema coerente e ben progettato. Grazie all'hardware più avanzato della Serie V e alla meccanica ottimizzata, la «Serie ILX V» definisce nuovi standard per la stampa e l'applicazione di etichette.

### Prestazioni elevate grazie al nuovo processore Core

Il cuore pulsante della Serie V è un sistema completamente nuovo dotato di un potente processore Core, progettato per alte velocità di stampa, elaborazione rapida dei dati e prestazioni di sistema ottimizzate e a prova di futuro.

Anche negli ambienti di produzione più complessi, il nuovo hardware assicura alti livelli di efficienza e massima affidabilità dei processi.

### Massima stabilità con qualsiasi larghezza di stampa

Tutte le larghezze di stampa della Serie V sono ora dotate di doppio supporto, assicurando stabilità superiore e risultati di stampa precisi, con minore usura e maggiore durata.

Grazie alla sostituzione del rullo di stampa, la manutenzione è particolarmente semplice e rapida, ottimizzata per gli utensili e adatta all'ambiente produttivo.

### Struttura di base standardizzata – massima flessibilità

La struttura centrale, valida per tutte le larghezze di stampa, garantisce vantaggi concreti. Semplifica l'integrazione negli impianti esistenti, riduce la necessità di pezzi di ricambio e standardizza i processi di utilizzo e manutenzione. Inoltre, le flange di fissaggio possono ora essere montate sia in alto che in basso, a seconda delle esigenze.

La nuova opzione di fissaggio sul lato inferiore del dispositivo aumenta significativamente le possibilità di integrazione e risulta particolarmente vantaggiosa per configurazioni di macchine complesse o spazi di installazione ristretti.

### Più connettività e funzionalità intelligenti

La «Serie ILX V» convince per le funzionalità ottimizzate e orientate all'uso pratico:

- > Interfaccia per schede SD per una gestione dati più flessibile
- > Fotocellula delle etichette regolabile per tutte le larghezze di stampa
- > Opzioni collaudate, ora perfezionate e potenziate

Il risultato è una maggiore versatilità per i più diversi formati di etichette e le differenti esigenze produttive.

### I vantaggi principali in sintesi

- > Nuova generazione con potente processore Core della Serie V
- > Larghezze di stampa dotate di doppio supporto per una stabilità ottimale
- > Sostituzione rapida del rullo di stampa per tutte le larghezze di stampa
- > Struttura di base standardizzata
- > Nuove opzioni di fissaggio per un'integrazione più flessibile
- > Interfaccia per schede SD
- > Fotocellula delle etichette regolabile
- > Velocità di stampa più elevate
- > Funzionalità perfezionate e ottimizzate
- > Maggiore sicurezza e conformità CE dell'applicatore pneumatico

Impianistica /Automazione



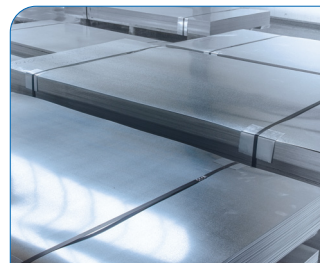
Industria química



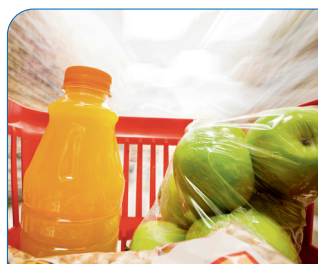
Industria maderera



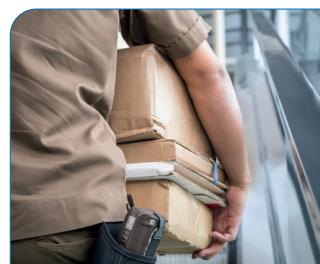
Producción industrial

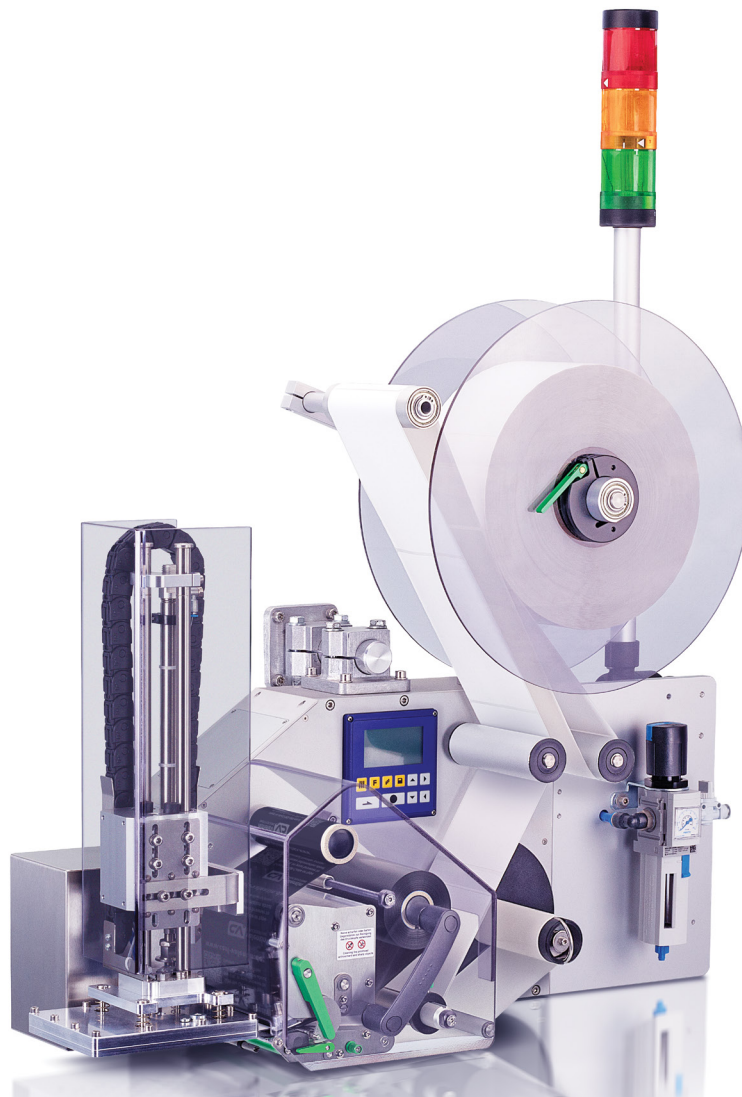


Industria alimentaria



Transportes y logística





## ILX V Print & Apply System

innovativo . versatile . preciso

- > Stampare e applicare in un'unica fase
- > Diverse posizioni di installazione – anche lateralmente e ribaltato
- > Maggiore sicurezza e conformità CE dell'applicatore pneumatico
- > Marcatura di prodotto in tempo reale ottimizzata nei tempi e orientata alle esigenze
- > Etichettatura su imballaggio o prodotto
- > Spia di segnalazione per l'indicazione dello stato dell'apparecchio
- > Funzione «Quick-Apply» (APX V)
- > Metodo Wipe-on (WMX)
- > Dimensione etichette fino a 116 x 210 mm
- > Avvolgitore di etichette fino a Ø 330 mm

# Integrazione flessibile, applicazione variabile



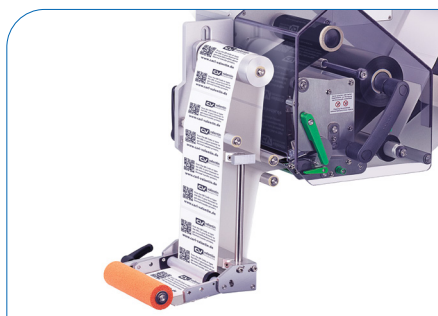
ILX V 5X, 8X e 10X

- > Versione destra e sinistra
- > Struttura solida in alluminio e acciaio inossidabile
- > Pannello di comando e display multilingue, girevole e trasferibile a seconda della posizione di installazione
- > Svolgimento del nastro di supporto integrato
- > Ingressi e uscite esterni per la semplice integrazione sugli impianti di imballaggio



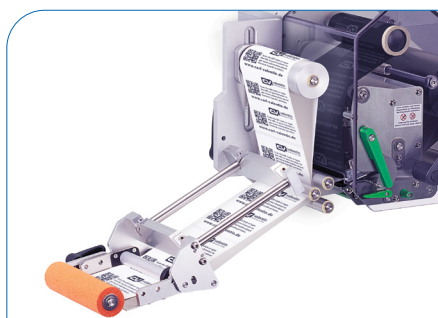
APX V

- > Versione destra e sinistra
- > Altezza del prodotto variabile
- > Applicazione etichette: a tampone, ad aria compressa, a spalmatura
- > Etichettatura dall'alto, dal basso e lateralmente
- > Unità di manutenzione
- > Applicatore mobile



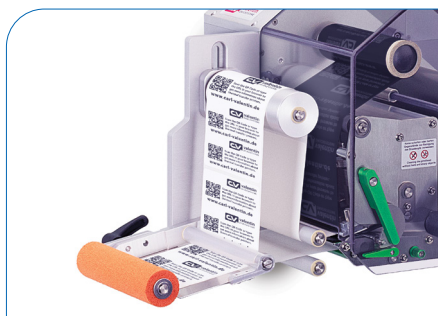
WMX 5015E, 5115E, 5215E, 5315E, 5415E e 5515E

- > Versione destra e sinistra
- > Versione 90 gradi
- > Angolo di dispensazione impostare in continuo
- > Albero di supporto regolabile in lunghezza
- > Etichettatura dall'alto, dal basso e lateralmente
- > Applicazione etichette: rullo oppure spazzola



WMX 5010E, 5110E, 5210E, 5310E, 5410E, 5510E

- > Versione destra e sinistra
- > Angolo di dispensazione impostare in continuo
- > Albero di supporto regolabile in lunghezza
- > Etichettatura dall'alto, dal basso e lateralmente
- > Applicazione etichette: rullo oppure spazzola



WMX 5001E, 5101E, 5201E, 5301E, 5401E e 5501E

- > Versione destra e sinistra
- > Angolo di dispensazione impostare
- > Etichettatura dall'alto, dal basso e lateralmente
- > Applicazione etichette: rullo oppure spazzola

## Opzioni ILX V



Spia segnaletica

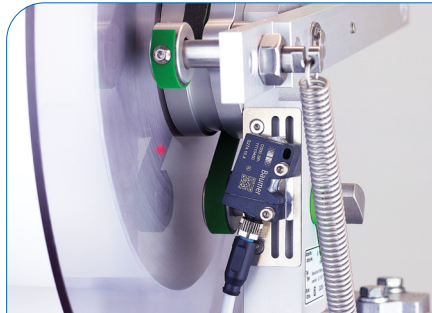
La spia segnaletica indica lo stato della stampante in aggiunta al display dei messaggi:

Rosso = disturbo di funzionamento sulla stampante o sull'etichettatrice

Giallo = preallarme fine del nastro

Verde = standby

Il montaggio viene effettuato direttamente sulla prolunga opzionale per piastre di supporto dell'ILX V o su un punto qualsiasi nelle vicinanze, a seconda della lunghezza del cavo di collegamento.



Preallarme etichette

Grazie al preallarme etichette opzionale, è possibile segnalare un'imminente fine del materiale, nel qual caso l'elaborazione dell'incarico di stampa non viene interrotta immediatamente. Il momento del preallarme può essere regolato meccanicamente. Il montaggio viene effettuato direttamente sullo svolgitore di etichette opzionale dell'ILX V.



Prolunga per piastre di supporto

Sulla prolunga opzionale per piastre di supporto possono essere fissati vari componenti come ad. la spia segnaletica, la scatola di ripartitore e l'unità di manutenzione di un applicatore pneumatico (serie APX V).

Il montaggio viene effettuato direttamente sul lato posteriore della piastra di supporto dell'ILX V.



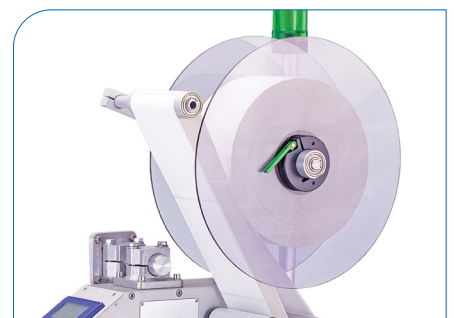
Scatola di ripartitore

La scatola di ripartitore opzionale offre la possibilità di collegare contemporaneamente fino a due componenti preconfezionati da Valentin come ad es. la spia segnaletica e il sensore di prodotto con gli ingressi e le uscite di controllo del sistema per la stampa. Il montaggio viene effettuato direttamente sulla prolunga opzionale per piastre di supporto dell'ILX V o su un punto qualsiasi nelle vicinanze, a seconda delle lunghezze del cavo di collegamento.



Flangie di fissaggio

Le diverse versioni di flangia opzionali offrono la possibilità di integrare l'ILX V in una linea di produzione in posizione sospesa. Le flange e i piedi di fissaggio sono disponibili con diametri di  $\varnothing 30$  mm e  $\varnothing 40$  mm. Il montaggio viene effettuato direttamente sulla lastra di copertura dell'ILX.



Svolgitore

Gli svolgitori sono impiegabili sia per etichette avvolte all'interno che all'esterno fino a un diametro esterno di 330 mm. Un'alimentazione uniforme di grandi rulli di etichette può essere regolata con il freno integrato.

	ILX V 56/8	ILX V 80/8	ILX V 54/12	ILX V 81/12
<b>Stampa</b>				
Risoluzione	200 dpi	200 dpi	300 dpi	300 dpi
Velocità di stampa	mass. 350 mm/s <sup>1</sup> mass. 400 mm/s <sup>2</sup>	mass. 350 mm/s <sup>1</sup> mass. 400 mm/s <sup>2</sup>	mass. 350 mm/s <sup>1</sup> mass. 400 mm/s <sup>2</sup>	mass. 350 mm/s <sup>1</sup> mass. 400 mm/s <sup>2</sup>
Larghezza di stampa	mass. 56 mm	mass. 80 mm	mass. 54 mm	mass. 81 mm
Larghezza di passaggio	mass. 60 mm	mass. 90 mm	mass. 60 mm	mass. 90 mm
Testina di stampa	Flat Type	Flat Type	Flat Type	Flat Type
<b>Etichette</b>				
Etichette adesive/modulo continuo	carta, cartoncino, tessuto, plastica			
Spessore materiale	mass. 220 g/m <sup>2</sup> (maggiore su richiesta)			
Larghezza etichette	min. 20 mm			
Altezza etichette	min. 15 mm			
Altezza etichette	mass. 3000 mm			
Diametro del rotolo Avvolgimento interno Svolgimento esterno	150 mm 330 mm (opzione)			
Diametro dell'anima interna	40 mm / 76 mm			
Avvolgimento	esterno o interno			
Sensore etichette	luce passante			
<b>Nastro di trasferimento</b>				
Colore	esterno o interno			
Diametro dell'anima interna	25,4 mm / 1"			
Diametro del rotolo	mass. Ø 80 mm			
Lunghezza	mass. 450 m			
Larghezza	mass. 55 mm	mass. 85 mm	mass. 55 mm	mass. 85 mm
<b>Fonts</b>				
Font types	6 caratteri bitmap   8 caratteri vettoriali/TrueType   6 caratteri proporzionali   altri caratteri su richiesta			
<b>Codici a barre</b>				
Codici a barre 1D	2/5 Industrial, Codabar, Code 128, Code 128A, Code 128B, Code 2/5 interleaved, Code 39, Code 39 extended, Code 93, EAN 13, EAN 8, EAN Add-on, GS1-128, Identcode, ITF 14, Leitcode, Pharmacode, PLANET (Postal Alpha Numeric Encoding Technique), PostNet, PZN 7, PZN 8, UPC-A, UPC-E, USPS Intelligent Mail			
Codici a barre 2D	Aztec Code, CODABLOCK F, DataMatrix, GS1 DataMatrix, MAXICODE, PDF 417, QR Code			
Codici a barre GS1	GS1 DataBar Expanded, GS1 DataBar Limited, GS1 DataBar Omnidirectional, GS1 DataBar Stacked, GS1 DataBar Stacked Omnidirectional, GS1 DataBar Truncated			
<b>Dimensioni</b>				
larghezza x altezza x profondità	211 x 281 x 375 mm	234 x 281 x 375 mm	211 x 281 x 375 mm	234 x 281 x 375 mm
<b>Peso</b>				
Peso	10,6 kg	11,1 kg	10,6 kg	11,1 kg
<b>Interfacce</b>				
Seriale	RS-232C (mass. 115.200 baud)			
USB	2.0 High Speed Slave			
Ethernet	10/100 Base T, LPD, RawIP-Printing, DHCP, HTTP, FTP			
2 x USB host	sul retro per: tastiera e penna USB			
WLAN (opzione)	penna USB WLAN			
<b>Condizioni d'esercizio</b>				
Tensione nominale	110 ... 240 V AC / 50 - 60 Hz			
Corrente nominale	2,5 A			
Valores di sicurezza	T5A 250 V			
Temperatura d'esercizio	5 ... 40 °C			
Umidità dell'aria	80% (non condensando)			

<sup>1</sup> = per trasferimento termico . <sup>2</sup> = per trasferimento diretto

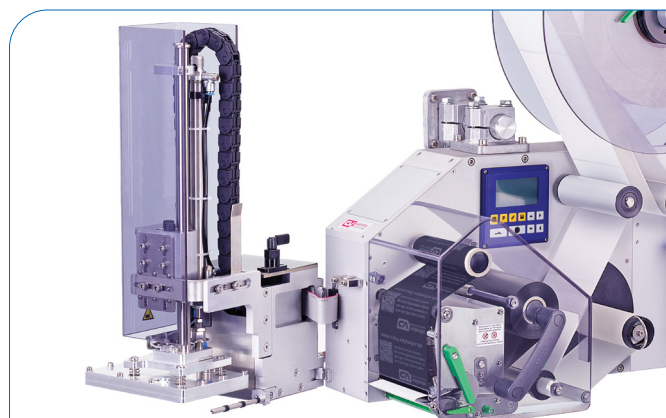
	ILX V 103/8	ILX V 104/8	ILX V 106/12	ILX V 106/24	ILX V 108/12
<b>Stampa</b>					
Risoluzione	203 dpi	203 dpi	300 dpi	600 dpi	300 dpi
Velocità di stampa	mass. 350 mm/s <sup>1</sup> mass. 400 mm/s <sup>2</sup>	mass. 350 mm/s <sup>1</sup> mass. 400 mm/s <sup>2</sup>	mass. 350 mm/s <sup>1</sup> mass. 400 mm/s <sup>2</sup>	mass. 100 mm/s	mass. 350 mm/s <sup>1</sup> mass. 400 mm/s <sup>2</sup>
Larghezza di stampa	mass. 104 mm	mass. 104 mm	mass. 105,7 mm	mass. 105,7 mm	mass. 108,4 mm
Larghezza di passaggio	mass. 116 mm	mass. 116 mm	mass. 116 mm	mass. 116 mm	mass. 116 mm
Testina di stampa	Flat Type	Flat Type	Flat Type	Flat Type	Flat Type
<b>Etichette</b>					
Etichette adesive/modulo continuo	carta, cartoncino, tessuto, plastica				
Spessore materiale	mass. 220 g/m <sup>2</sup> (maggiore su richiesta)				
Larghezza etichette	min. 25 mm				
Altezza etichette	min. 15 mm				
Altezza etichette	mass. 3000 mm				
Diametro del rotolo Avvolgimento interno Svolgimento esterno	150 mm 330 mm (opzione)				
Diametro dell'anima interna	40 mm / 76 mm				
Avvolgimento	esterno o interno				
Sensore etichette	luce passante				
<b>Nastro di trasferimento</b>					
Colore	esterno o interno				
Diametro dell'anima interna	25,4 mm / 1"				
Diametro del rotolo	mass. Ø 80 mm				
Lunghezza	mass. 450 m				
Larghezza	mass. 110 mm				
<b>Fonts</b>					
Font types	6 caratteri bitmap   8 caratteri vettoriali/TrueType   6 caratteri proporzionali   altri caratteri su richiesta				
<b>Codici a barre</b>					
Codici a barre 1D	2/5 Industrial, Codabar, Code 128, Code 128A, Code 128B, Code 2/5 interleaved, Code 39, Code 39 extended, Code 93, EAN 13, EAN 8, EAN Add-on, GS1-128, Identcode, ITF 14, Leitcode, Pharmacode, PLANET (Postal Alpha Numeric Encoding Technique), PostNet, PZN 7, PZN 8, UPC-A, UPC-E, USPS Intelligent Mail				
Codici a barre 2D	Aztec Code, CODABLOCK F, DataMatrix, GS1 DataMatrix, MAXICODE, PDF 417, QR Code				
Codici a barre GS1	GS1 DataBar Expanded, GS1 DataBar Limited, GS1 DataBar Omnidirectional, GS1 DataBar Stacked, GS1 DataBar Stacked Omnidirectional, GS1 DataBar Truncated				
<b>Dimensioni</b>					
larghezza x altezza x profondità	263 x 281 x 375 mm				
<b>Peso</b>					
Peso	11,5 kg				
<b>Interfacce</b>					
Seriale	RS-232C (mass. 115.200 baud)				
USB	2.0 High Speed Slave				
Ethernet	10/100 Base T, LPD, RawIP-Printing, DHCP, HTTP, FTP				
2 x USB host	en la parte posterior para: teclado, memoria USB				
WLAN (opzione)	penna USB WLAN				
<b>Condizioni d'esercizio</b>					
Tensione nominale	110 ... 240 V AC / 50 - 60 Hz				
Corrente nominale	2,5 A				
Valores di sicurezza	T5A 250 V				
Temperatura d'esercizio	5 ... 40 °C				
Umidità dell'aria	80% (non condensando)				

<sup>1</sup> = per trasferimento termico . <sup>2</sup> = per trasferimento diretto

**APX V**

Applicazione etichette	A tampone	Ad aria compressa	A spalmatura
Larghezza etichetta			
ILX V 5X	20 ... 56 mm	20 ... 56 mm	20 ... 56 mm
ILX V 8X	20 ... 86 mm	20 ... 86 mm	20 ... 86 mm
ILX V 10X	20 ... 112 mm	20 ... 112 mm	20 ... 112 mm
Altezza etichetta	15 ... 210 mm	15 ... 100 mm	70 ... 210 mm
Corsa cilindro utile con cilindri da 200 mm con cilindri da 300 mm con cilindri da 400 mm	170 mm 270 mm 370 mm	170 mm 270 mm 370 mm	200 mm 300 mm 400 mm
Aria compressa	5 bar	5 bar	5 bar
Superficie del prodotto	piana	piana	piana
Altezza del prodotto variabile	●	–	●
Altezza del prodotto fissa	●	●	●
Prodotto fermo	●	●	–
Prodotto in movimento	–	●	●
Etichettatura dall'alto	●	●	●
Etichettatura dal basso	●	●	●
Etichettatura laterale	●	●	●
Profondità di immersione	25 mm	–	–
Orientamento	versione destra e sinistra		
Controllo dell'aria compressa e del vuoto	presente		
Unità di manutenzione	regolatore del filtro con manometro e valvola di blocco		
Alimentazione di tensione/corrente	attraverso sistema di stampante di etichette		
Dimensioni APX V (L x A x P)	APX V 200: 237 x 423 x 126 mm APX V 300: 237 x 523 x 126 mm APX V 400: 237 x 623 x 126 mm		
Peso APX V	5 kg (APX V 200)		

L'applicatore APX V è un modulo aggiuntivo per il sistema di stampa della serie ILX V e serve per il tra-sferimento automatico delle etichette stampate sul prodotto. L'applicazione diretta ed automatica delle etichette avviene attraverso un timbro che aspira ed applica l'etichetta, servendosi della tecnica del vuoto. Il processo è automaticamente monitorato da sensori e controllato.



Modulo di dispensazione	WMX 5015E	WMX 5115E	WMX 5215E	WMX 5315E	WMX 5415E	WMX 5515E
Modulo di stampa	ILX V 5X (destra)	ILX V 5X (sinistra)	ILX V 8X (destra)	ILX V 8X (sinistra)	ILX V 10X (destra)	ILX V 10X (sinistra)
Larghezza di passaggio	60 mm	60 mm	90 mm	90 mm	116 mm	116 mm
Larghezza etichette	min. 20 mm	min. 20 mm	min. 20 mm	min. 20 mm	min. 25 mm	min. 25 mm
Altezza etichette	min. 15 mm, mass. 200 mm L'altezza massima delle etichette dipende dalla lunghezza dell'albero di tenuta e dalla situazione strutturale del sistema di stampa e del modulo di dispensazione.					
Lunghezza di compensazione	La lunghezza di compensazione dalla testina di stampa al bordo di dispensazione dipende dalla lunghezza dell'albero di tenuta e dall'angolo impostato per il bordo di dispensazione.					
Distanza	La distanza dal bordo inferiore del sistema di stampa al livello di etichettatura è variabile.					
Peso	1,5 kg <sup>1)</sup>	1,5 kg <sup>1)</sup>	1,8 kg <sup>1)</sup>	1,8 kg <sup>1)</sup>	2,1 kg <sup>1)</sup>	2,1 kg <sup>1)</sup>

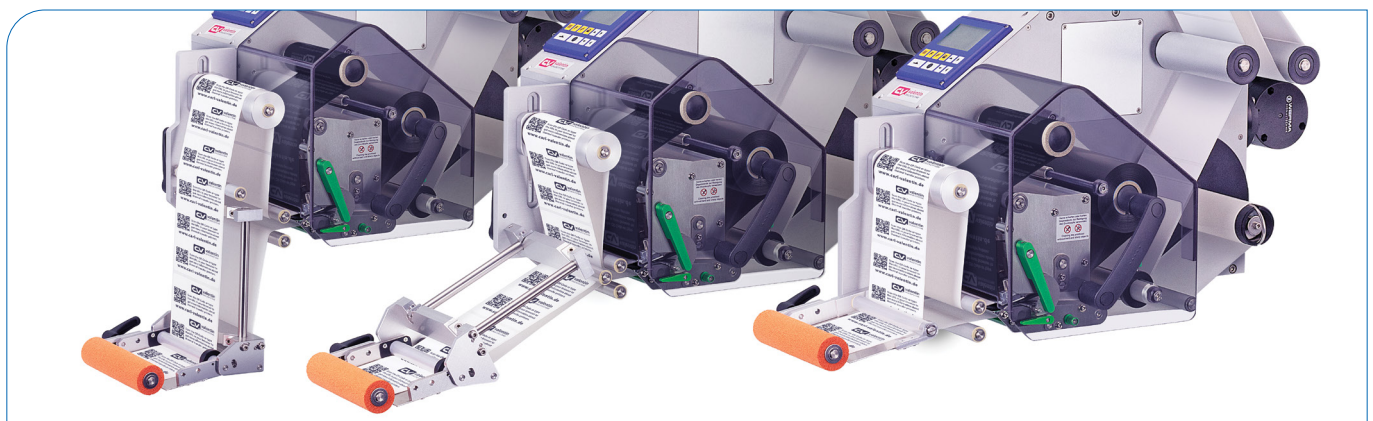
<sup>1)</sup> L'indicazione del peso si riferisce ad alberi di tenuta lunghi 300 mm

Modulo di dispensazione	WMX 5010E	WMX 5110E	WMX 5210E	WMX 5310E	WMX 5410E	WMX 5510E
Modulo di stampa	ILX V 5X (destra)	ILX V 5X (sinistra)	ILX V 8X (destra)	ILX V 8X (sinistra)	ILX V 10X (destra)	ILX V 10X (sinistra)
Larghezza di passaggio	60 mm	60 mm	90 mm	90 mm	116 mm	116 mm
Larghezza etichette	min. 20 mm	min. 20 mm	min. 20 mm	min. 20 mm	min. 25 mm	min. 25 mm
Altezza etichette	min. 15 mm, mass. 200 mm L'altezza massima delle etichette dipende dalla lunghezza dell'albero di tenuta e dalla situazione strutturale del sistema di stampa e del modulo di dispensazione.					
Lunghezza di compensazione	La lunghezza di compensazione dalla testina di stampa al bordo di dispensazione dipende dalla lunghezza dell'albero di tenuta e dall'angolo impostato per il bordo di dispensazione.					
Distanza	La distanza dal bordo inferiore del sistema di stampa al livello di etichettatura è variabile.					
Peso	1,5 kg <sup>1)</sup>	1,5 kg <sup>1)</sup>	1,8 kg <sup>1)</sup>	1,8 kg <sup>1)</sup>	2,1 kg <sup>1)</sup>	2,1 kg <sup>1)</sup>

<sup>1)</sup> L'indicazione del peso si riferisce ad alberi di tenuta lunghi 300 mm

Modulo di dispensazione	WMX 5001E	WMX 5101E	WMX 5201E	WMX 5301E	WMX 5401E	WMX 5501E
Modulo di stampa	ILX V 5X (destra)	ILX V 5X (sinistra)	ILX V 8X (destra)	ILX V 8X (sinistra)	ILX V 10X (destra)	ILX V 10X (sinistra)
Larghezza di passaggio	60 mm	60 mm	90 mm	90 mm	116 mm	116 mm
Larghezza etichette	min. 20 mm	min. 20 mm	min. 20 mm	min. 20 mm	min. 25 mm	min. 25 mm
Altezza etichette	min. 15 mm mass. 130 mm	min. 15 mm mass. 130 mm	min. 15 mm mass. 130 mm	min. 15 mm mass. 130 mm	min. 15 mm mass. 200 mm	min. 15 mm mass. 200 mm
Lunghezza di compensazione	296 mm – 477 mm (testina di stampa al bordo di dispensazione)					
Distanza	14,9 mm <sup>1)</sup> – 38,5 mm <sup>2)</sup>					
Peso	0,8 kg	0,8 kg	1,0 kg	1,0 kg	1,2 kg	1,2 kg

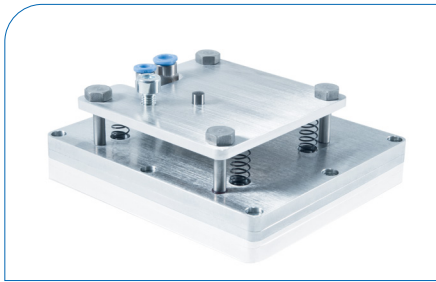
<sup>1)</sup> Il primo valore si riferisce ad un angolo minimo di dispensazione · <sup>2)</sup> Il secondo valore si riferisce ad un angolo massimo di dispensazione



# Applicazione

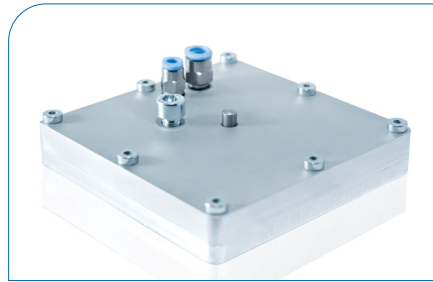
## Accessori per l'applicazione dell'etichetta stampata

- > Per l'applicazione dell'etichetta stampata sul prodotto
- > Adattabile per ILX V 5X, 8X e 10X
- > Adattabile sia per le variante di sinistro che di destro



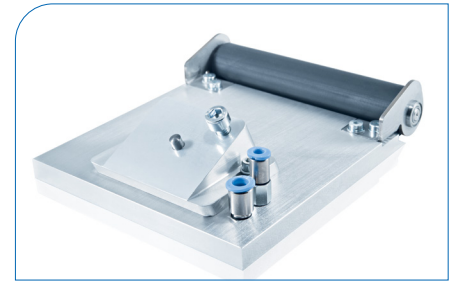
### Tampone a pressione

Durante l'etichettatura il prodotto è fermo. Se si utilizzano tamponi a pressione universali, le aperture di aspirazione coperte con una pellicola vengono aperte praticando dei fori corrispondenti alle dimensioni dell'etichetta. Le dimensioni esterne dei tamponi a pressione vengono adattate alle dimensioni dell'etichetta.



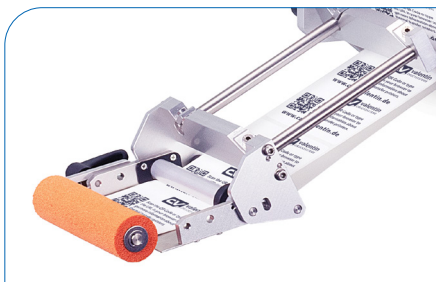
### Tampone ad aria compressa

Nel caso di prodotti sensibili alla pressione, l'etichetta può essere applicata mediante soffiatura. L'etichettatura può essere effettuata sia con il prodotto fermo che con il prodotto in movimento. Il tampone ad aria compressa viene posizionato a un'altezza fissa. Il prodotto si trova sotto ad esso a una distanza di 10 mm.



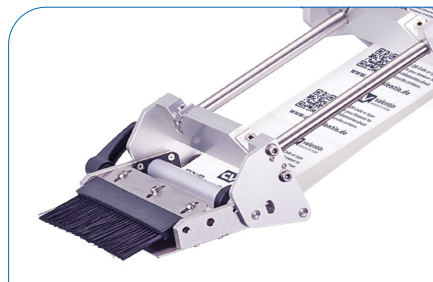
### Tampone a spalmatura

Se si utilizza un tampone a spalmatura, l'etichetta viene fatta avanzare fino sotto al rullo durante la stampa. Il tampone si sposta sul prodotto. L'etichetta viene così spalmata sul prodotto durante l'avanzamento dello stesso.



### Rullo di pressione

L'etichetta stampata viene staccata al bordo del modulo distributivo dal supporto delle etichette e con l'aiuto del rullo di pressione viene applicata sul prodotto.



### Spazzola di pressione

L'etichetta stampata viene staccata al bordo del modulo distributivo dal supporto delle etichette e con l'aiuto della spazzola di pressione viene applicata sul prodotto. La spazzola di pressione può essere impiegata quando l'etichetta deve essere applicata su una superficie irregolare.

## Etichette

### Possibilità illimitate

Ciò che vale per i nostri sistemi di stampa, vale anche per le nostre etichette: possibilità di scelta quasi illimitate e soluzioni individuali per tutti i settori.

Forniamo etichette in materiale plastico, carta o cartone su rotoli di diversi formati: pre-tampati o in bianco, staccabili o permanenti, proprio secondo le vostre esigenze. In questo modo apportiamo ogni tipo di marcatura sul vostro prodotto!



## Nastri di trasferimento

### Per una trasmissione perfetta

I nostri nastri di trasferimento sono adattati in maniera ottimale ai nostri sistemi di stampa e alle etichette. Disponibili nella versione standard (cera), premium (cera/resina) e speciale (resina). Non importa se impiegati su carta o plastica, resistenti ai graffi e alla cancellatura e molto nitidi – vi offriamo la soluzione ideale per ogni esigenza.



Applicatore di etichette 

Testina di stampa termica 

Touch Panel 

Config Tool 

Labelstar Office 

Loftware 

Rivenditore autorizzato

**Le sedi:**

**Ufficio vendite Baviera**

Marienplatz 8a . 83043 Bad Aibling  
Phone +49 8061 3498888 . [rstreck@carl-valentin.de](mailto:rstreck@carl-valentin.de)

**Ufficio vendite Spagna**

Pol. POCOMACO . Sector I – Nave 30 (Edificio Diana trasera) . 15190 – A Coruña  
Mobile +34 609 022241 . [mlano@carl-valentin.es](mailto:mlano@carl-valentin.es)



Carl Valentin GmbH  
Neckarstraße 78–86 u. 94  
78056 Villingen-Schwenningen  
Phone +49 7720 9712-0  
[info@carl-valentin.de](mailto:info@carl-valentin.de) . [www.carl-valentin.de](http://www.carl-valentin.de)

